

# Optimal Sup-Spé

Groupe Ipesup

Le n°1 en Sup-Spé



en présentiel



à distance



## MATHS SUP

### Pré-inscription 2022-2023

- Cycle Annuel
- Stage de Pré-rentree
- Parcours numérique
- Cycle de Stages
- MPSI | PCSI | PTSI | TSI
- MP2I

[www.optimalsupspe.fr](http://www.optimalsupspe.fr)

DÉCOUVREZ L'EXCELLENCE



11 rue Geoffroy  
l'Angevin  
75004 Paris

[www.optimalsupspe.fr](http://www.optimalsupspe.fr)

 [www.facebook.com/  
optimalsupspe](https://www.facebook.com/optimalsupspe)

 chaîne Optimal Sup-Spé



COURS PRIVÉ D'ENSEIGNEMENT SUPÉRIEUR

### OPTIMAL SUP-SPÉ

est la prépa n°1 dans le soutien  
en classes préparatoires scientifiques  
Maths Sup et Maths Spé

#### Découvrez ci-dessous nos 4 formules principales

- ▶ Le Cycle Annuel Maths Sup (à Paris)
- ▶ Le Stage de Pré-rentree et les Stages intensifs
- ▶ Le Parcours numérique scientifique
- ▶ Le Cycle de Stages

## Sommaire

UNE PRÉPA OPTIMALE	3
OPTIMAL SUP-SPÉ : LE N°1 EN SUP-SPÉ	4
À DISTANCE, COMMENT ÇA MARCHE ?	6
NOS FORMULES	8
LE CYCLE ANNUEL MATHS SUP (À PARIS)	9
LE STAGE DE PRÉ-RENTREE ET LES STAGES INTENSIFS 2022-2023	12
LE PARCOURS NUMÉRIQUE SCIENTIFIQUE (NOUVEAU !)	16
LE CYCLE DE STAGES	20
ORGANISATION GÉNÉRALE	22

# UNE PRÉPA OPTIMALE



Les concours scientifiques sont parmi les plus sélectifs des classes préparatoires. Les mathématiques et la physique demeurent les deux matières clés pour les réussir, avec plus de 60 % des coefficients dans toutes les filières. Pour assurer l'intégration dans l'une des meilleures Écoles, il faut viser l'excellence.

Fort de plus de 15 ans d'expérience en Maths Sup/Maths Spé, Optimal Sup-Spé propose aux Maths Sup des formules de cours complètes et inédites avec :

- des petits groupes et des groupes de niveau d'étudiants d'une même filière
- des polycopiés complets : fiches de cours, fiches de méthodes, exercices et problèmes corrigés
- des professeurs pédagogues issus de l'X, de l'ENS, de Centrale et des Mines
- un suivi individualisé complet : concours blancs, coaching, préparation aux oraux...

Avec plus de 1000 étudiants de Maths Sup/Maths Spé inscrits chaque année et des professeurs parmi les plus brillants étudiants et diplômés de l'X, des **Ens**, de **CentraleSupélec** et des **Mines de Paris**, Optimal Sup-Spé est le n°1 dans la préparation aux concours scientifiques en Mathématiques, Physique, Chimie, Sciences de l'ingénieur, Python, Anglais et Français.

Optimal Sup-Spé vous accompagne toute l'année et vous propose de découvrir ses offres de pré-inscription exceptionnelles.

### OFFRES EXCEPTIONNELLES DE PRÉ-INSCRIPTION AVANT LE 30 JUIN 2022

- > **Cycle annuel Maths Sup**, à Paris :
  - Etude suivie encadrée en Maths et en Physique-Chimie
- > **Stage de Pré-rentree et Stages intensifs** :
  - Maths      • Physique      • Chimie      • Français
- > **Parcours numérique scientifique** (nouveau !)



## OPTIMAL SUP-SPÉ : Le N°1 en Sup-Spé

Depuis 15 ans, Optimal Sup-Spé est le n°1 en sup-spé : n°1 par son expérience, par sa qualité d'enseignement, pour la satisfaction de ses étudiants et pour ses résultats.

### Une prépa à taille humaine, un encadrement permanent

Antoine LAMY, Anne RASQUIN, Thibault LEMONNIER et Clara ANGÉ animent une équipe pédagogique exceptionnelle, disponible et dévouée.

Les professeurs de l'École sont engagés pour votre réussite. Ils répondent à toutes vos questions, corrigent vos copies et vous aident à progresser toute l'année par leurs cours, leur soutien et leurs conseils.

### Une équipe pédagogique optimale

▪ NOS PROFESSEURS SONT ISSUS DES MEILLEURES ÉCOLES :

→ Polytechnique

→ CentraleSupélec

→ Les Ens

→ Mines de Paris

Par ailleurs, afin de transmettre à nos élèves une pédagogie à la hauteur de leurs exigences, nos professeurs sont recrutés après une formation pédagogique de 50h, exigeante et difficile.

À la suite de cette sélection unique, il faut ainsi profiter nos élèves d'une pédagogie optimale, teintée de l'expérience et de l'excellence de leur parcours.



### Des cours en petits groupes

▪ PAR FILIÈRES ET PAR NIVEAUX :

7 à 15 élèves maximum, regroupés par filières et par niveaux.

▪ OBJECTIFS :

Faciliter la participation de chacun et personnaliser l'enseignement. Du niveau 1 au niveau 3, bénéficiez des cours les plus adaptés et efficaces pour vous, avec la possibilité de changer de groupe en fonction de vos progrès.

### Polycopiés complets, cours & exercices filmés

▪ DES POLYCOPIÉS COMPLETS :

→ fiches de cours

→ fiches de méthodes

→ exercices et problèmes corrigés et entièrement rédigés

▪ UN ESPACE INTRANET PERSONNALISÉ ET DÉDIÉ :

→ 80 cours et 70 vidéos d'exercices en maths sup de qualité professionnelle, ainsi qu'un espace intranet personnalisé et dédié pour réviser et s'entraîner chaque semaine au rythme de sa prépa !

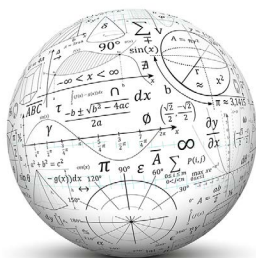
# À DISTANCE : Comment ça marche ?

Optimal Sup-Spé a entièrement équipé ses salles de classe de systèmes vidéo de haute qualité, permettant aux élèves de suivre l'ensemble des formations proposées par l'Ecole également à distance, dans les meilleures conditions possibles.

## A la maison comme en classe !

▪ REJOIGNEZ LE COURS EN CLASSE DEPUIS CHEZ VOUS :

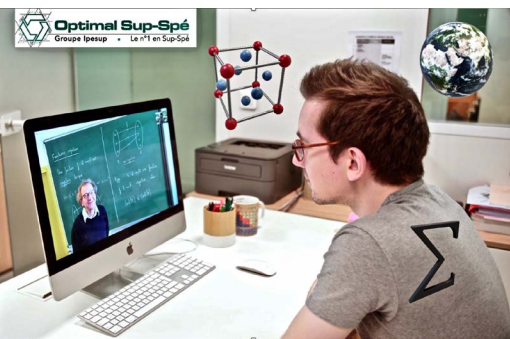
Nos salles de classe dédiées aux cours à distance sont équipées d'un système vidéo de haute qualité connecté à Zoom. Avec un ordinateur et une bonne connexion internet, vous rejoignez en 1 clic votre salle à l'horaire prévu et profitez d'un cours en interaction directe avec le professeur et les autres élèves, sur un grand tableau, dans une vraie salle de classe, depuis chez vous.



## Une interaction optimale avec le professeur

▪ DES OUTILS INTERACTIFS DE HAUTE QUALITÉ POUR ÉCHANGER AVEC VOS PROFESSEURS :

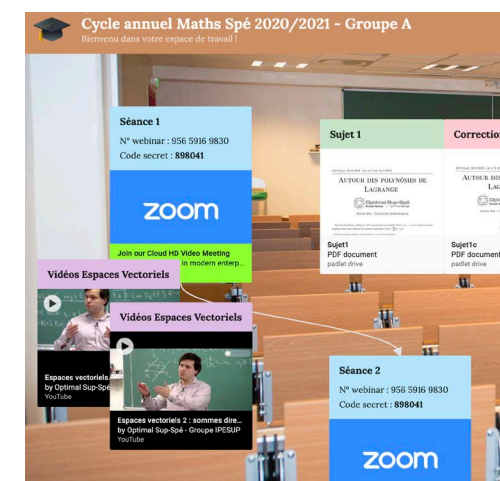
- vous pouvez interrompre le cours et poser vos questions à tout moment
- vous pouvez également échanger en direct avec les élèves présents dans la salle
- vous pouvez partager des fichiers à tout moment via le chat avec votre professeur



## En + : une plateforme pédagogique en ligne

▪ SIMPLE ET INTUITIVE :

- Liens vers les cours et les études suivies en live via Zoom
- Sujets et corrections des séances téléchargeables et imprimables
- Fiches de cours et photocopiés sur les thèmes abordés
- Vidéos pédagogiques sur les thèmes des séances abordés



## En résumé :

des cours dispensés depuis  
de vraies salles de classe

une interaction vivante avec vos  
professeurs et les autres élèves

une performance vidéo  
de haute qualité

un intranet avec des  
vidéos et des photocopiés  
sur les thèmes abordés

une plateforme pédagogique  
numérique complète et intuitive

NOS COURS À DISTANCE

## Espace de travail Moodle

Accédez à un espace entièrement personnalisé grâce à la plateforme Moodle. Bénéficiez d'un accès unique à l'ensemble de nos ressources pédagogiques (polycopiés, vidéos de cours et de TD) triées et filtrées en fonction de votre année, votre filière et vos besoins de révisions. Accès offert pour toute inscription à l'un de nos cycles continus, (cycle annuel et / ou parcours numérique scientifique).

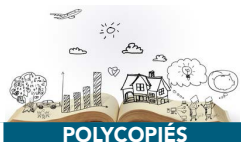


## 4 formules de cours

Retrouvez nos quatre formules de cours pour un soutien entièrement adapté à votre profil :

- [Le Cycle Annuel Maths Sup, à Paris](#)
- [Le Stage de Pré-rentree et les Stages intensifs](#)
- [Le Parcours Numérique Scientifique](#)
- [Le Cycle de Stages](#)

## Bénéficiez du meilleur accompagnement en Maths Sup



“ J'aimerais vous remercier pour tout, que ce soit les stages ou le cycle annuel, tout était parfait. Vous avez mis à notre disposition des professeurs extrêmement compétents qui m'ont fortement aidé à progresser. Et je voudrais aussi remercier toute l'équipe qui s'occupe d'Optimal. Vous avez été super. ”

■ Anaël A, PCSI

# LE CYCLE ANNUEL MATHS SUP, À PARIS

**NOUVEAU !** Pour les élèves à distance, retrouvez le **Parcours Numérique Scientifique** en page 16 !

Articulé autour de 4h de tutorat par semaine et d'un parcours numérique personnalisé pour une révision régulière et efficace, le Cycle Annuel d'Optimal Sup-Spé est la formule idéale pour progresser à son rythme et réussir son année de Maths Sup.

## Le cycle annuel comprend

4H DE TUTORAT PAR SEMAINE

Tous les samedis\* de 14h à 18h  
Étude suivie encadrée en maths et physique-chimie

\*Sauf pendant les vacances scolaires : de 18h à 20h30 tous les soirs des stages



UN PARCOURS NUMÉRIQUE DÉDIÉ

Espace en ligne personnalisé : vidéos de cours et d'exercices, conseils de méthode et de travail

► Poser ses questions à nos professeurs issus des meilleures écoles (X, ENS, Centrale...) dans nos centres à Paris les samedis, et par email 7j/7

► Réviser efficacement et s'avancer sur son travail personnel (devoirs maison et devoirs sur table par exemple)

► Travailler au jour le jour au rythme de sa prépa avec un parcours numérique personnalisé (vidéos de cours et d'exercices et polycopiés sur chaque thème au programme)



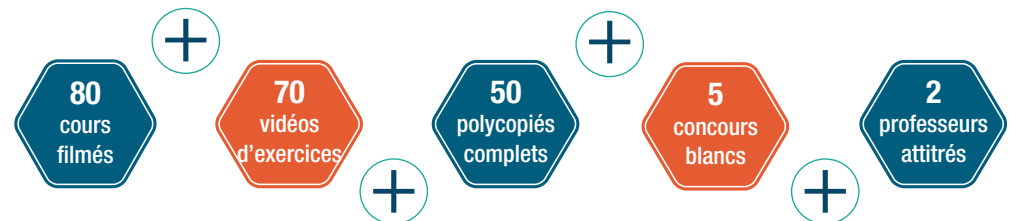
Méthodologie  
Conseils  
Points de cours  
avec nos professeurs



Optimisez  
votre temps  
de travail  
personnel

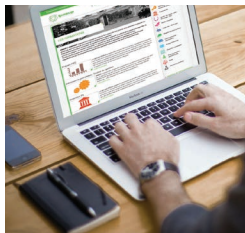
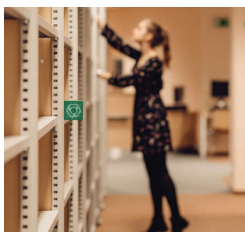
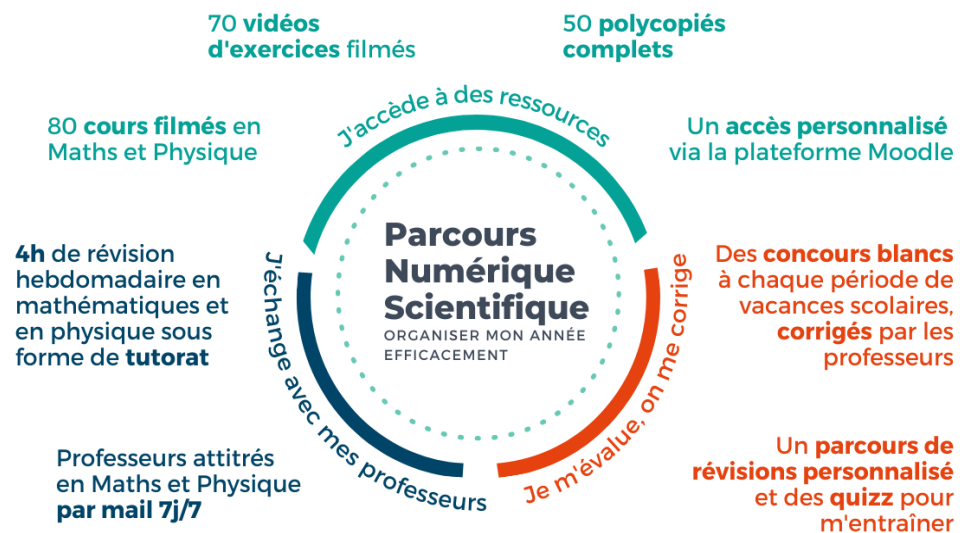


Travaillez sur  
le chapitre de  
votre choix



## Le cycle annuel en pratique

Un encadrement régulier pendant ma 1ère année



## TARIFS DU CYCLE ANNUEL MATHS SUP

MATHS + PHYSIQUE-CHIMIE

abonnement de  
**300 €/mois\***

\*avec engagement annuel

Tarif sans engagement :  
abonnement de  
**400 €/mois**

## OFFRES EXCEPTIONNELLES DE PRÉ-INSCRIPTION

avant le 30 juin 2022

MATHS + PHYSIQUE-CHIMIE

abonnement de  
**240 €/mois\***

\*avec engagement annuel

**-60 €**  
soit  
**10 €/h**



Tarif sans engagement :  
abonnement de  
**400 €/mois**

## BOURSIERS

Depuis 2009, **Optimal Sup-Spé** s'engage pour l'égalité des chances. Nous consulter pour connaître les tarifs boursiers.

# LE STAGE DE PRÉ-RENTRÉE et les stages intensifs 2022-2023

## Le Stage de Pré-rentrée Août 2022

Optimal Sup-Spé organise un Stage de Pré-rentrée fin août 2022.

### ▪ OBJECTIF :

Reprendre l'ensemble du programme de Terminale utile à la prépa (et aborder le début du programme de maths sup pour les meilleurs groupes) afin de retrouver méthode, rigueur et rédaction.

### ▪ DATES ET DURÉE :

Du **lundi 22 août au lundi 29 août 2022** : 8 jours, dimanche inclus.

### ▪ FILIÈRES :

- MPSI, PCSI, PTSI, TSI, MP2I.

- Cours par petits groupes, par filières et par niveaux (3 niveaux).

### ▪ MATIÈRES AU CHOIX :

- Mathématiques (32h), Physique (16h), Chimie (16h). Le stage inclut 20h d'étude suivie.

### ▪ TARIFS :

- Selon les modules choisis, retrouvez tous les tarifs sur la fiche d'inscription. À titre indicatif, le module de Maths (32h + 20h d'étude suivie) coûte 850 €.

### ▪ LIEU DU STAGE :

- Les cours ont lieu **au choix à Paris** dans nos locaux du 4ème et du 7ème **ou bien à distance**, depuis nos classes virtuelles hybrides.

## -12%

pour nos élèves  
inscrits aux  
Cycles Continus\*

Stage de  
Pré-rentrée  
à partir de  
16 €/h

\* Cycles continus = Cycle Annuel, Parcours numérique scientifique et Cycle de Stages.

Exemple pour un stage Maths + Physique (48h de cours + 20h d'étude suivie) à 1 275 €, le tarif réduit pour nos élèves de cycle continu est de 1 120 €. Tarif horaire effectif sur la base de 68h de face-à-face pédagogique, dont 48h de cours et 20h d'aide individualisée en étude : 16,5 €/h. Boursiers : nous consulter.

## Le Stage de Français sur le thème 2022-2023

Benoît LÉVESQUE, Sciences-Po, HEC, doctorant en philosophie, professeur de Français en classes préparatoires, vous propose 24 heures de cours sur le thème **Le Travail**. Au menu : analyse et étude des 3 œuvres au programme, cours sur le thème et méthodologie renforcée sous forme de travaux pratiques. Le stage se déroule du **mercredi 17 août (14h) au samedi 20 août (13h)**, avant le stage de Pré-rentrée scientifique. 24h de cours. Tarif : 680 €.



**NOUVEAU :**

tous nos stages  
assurés  
également  
à distance !



### EXCLUSIF : L'ÉTUDE SUIVIE DURANT TOUS VOS STAGES

Chaque soir, de 18h à 20h30, nos élèves peuvent participer aux séances d'étude suivie après les cours.

L'équipe des professeurs est présente pour encadrer les élèves de manière individualisée et répondre à toutes leurs questions, tant sur leur travail personnel que sur les sujets ou supports du stage. Un goûter est organisé à chaque séance.

## Les Stages intensifs 2022-2023

Optimal Sup-Spé organise des stages intensifs toute l'année pendant les vacances scolaires en mathématiques, physique, chimie, sciences de l'ingénieur, python, français et anglais.



### ■ DATES DES STAGES :

- **Stage de Toussaint**  
Du 24 au 29 octobre 2022
- **Stage de Noël**  
Du 26 au 31 décembre 2022
- **Stage de Février**  
Du 13 au 18 février 2023 (zones A et B)  
Du 20 au 25 février 2023 (zones B et C)
- **Stage de Pâques**  
Du 17 au 22 avril 2023 (zones A et B)  
Du 24 avril au 29 avril 2023 (zones B et C)

### ■ OBJECTIFS :

Réviser et approfondir à son rythme le programme de Maths Sup. S'entraîner de manière intensive sur les chapitres déjà abordés dans sa prépa avec des enseignants issus des meilleures Écoles. Aborder chaque point de cours avec une approche méthodologique nouvelle et une pédagogie optimale.

### ■ FILIÈRES :

- MPSI, PCSI, PTSI, MP2I, TSI, BCPST.
- Cours en petits groupes, par filières et par niveaux (3 niveaux).

### ■ MATIÈRES AU CHOIX :

- Mathématiques (24h) + Etude Suivie (15h), Physique (12h) et/ou Chimie (12h), et/ou SI\* (12h).

### ■ TARIFS :

- Selon les modules choisis, retrouvez tous les tarifs sur la fiche d'inscription.

### ■ LIEU DES STAGES :

- Les cours ont lieu **au choix à Paris** dans nos locaux du 4ème et du 7ème **ou bien à distance**, depuis nos classes virtuelles hybrides.

\*Sciences industrielles proposées à partir du stage de février (non compatible avec la chimie en option)

## NOUVEAU ! Le Stage d'anglais de Noël 2022

Vous avez besoin d'un renforcement et/ou d'un entraînement intensif en anglais, l'objectif du stage est de reprendre les différents exercices des concours et de combler les lacunes accumulées de chacun. Stage de Noël du 19 au 21 décembre 2022 : 24h de cours. Tarif : 680 €.

## Les Stages de Python 2022-2023

L'objectif du Stage d'informatique d'Optimal Sup-Spé est de reprendre avant tout le cours et les exercices les plus classiques. Nous mettons en œuvre un suivi individualisé pour permettre à chacun d'acquérir à son rythme l'essentiel du programme. Stage de Février : 16h de cours. Tarif : 430 €.



Stages de français, anglais et Python en option

## Tarifs des stages intensifs 2022-2023

MATHS (24H)	PHYSIQUE (12H)	CHIMIE ou SI (12H)
<b>680 €</b>	<b>340 €</b>	<b>340 €</b>

Stage de pré-rentree 2022 :

MATHS (32H)	PHYSIQUE (16H)	CHIMIE (16H)
<b>850 €</b>	<b>425 €</b>	<b>425 €</b>

Etude suivie offerte avec chaque module





# LE PARCOURS NUMÉRIQUE SCIENTIFIQUE, à distance

Le **Parcours Numérique Scientifique** est l'équivalent du Cycle annuel pour les élèves non parisiens, qui souhaitent bénéficier d'un **encadrement régulier à distance** pendant leur année de Maths Sup.

Cette formule propose un accompagnement complet et efficace : des **séances de tutorat de 4h chaque semaine**, encadrées par nos meilleurs professeurs, l'accès à un **espace en ligne personnalisé**, permettant à l'élève de réviser au rythme de sa prépa, avec l'aide de **contenus pédagogiques pertinents** (vidéos de cours, d'exercices et de méthodologie, polycopiés complets...), et des **professeurs attitrés en maths et en physique**, disponibles tous les jours pour répondre aux questions par email.

- **4H DE TUTORAT PAR SEMAINE EN PÉRIODE SCOLAIRE**
  - les mercredis de 18h à 20h, et les samedis de 14h à 16h (professeurs issus de l'X, l'ENS, Centrale, Mines)
- **2H30 DE TUTORAT PAR JOUR PENDANT LES VACANCES**
  - de 18h à 20h30, tous les soirs de nos stages
- **UN PROFESSEUR ATTITRÉ TOUTE L'ANNÉE**
  - disponible 7j/7 pour répondre aux questions de l'élève par email (réponse garantie dans les 48h), en maths et en physique
- **DES CONCOURS BLANCS POUR S'ENTRAÎNER**
  - 3 concours blancs en maths et 2 concours blancs en physique
- **70 VIDÉOS D'EXERCICES TYPE PRÉPA SUR TOUS LES CHAPITRES**
  - exercices corrigés filmés avec rappels de cours de méthodes
- **80 COURS FILMÉS EN MATHS ET EN PHYSIQUE**
  - tout le programme de maths sup disponible en vidéo
- **50 POLYCOPIÉS COMPLETS SUR TOUS LES CHAPITRES**
  - fiches de cours, fiches de méthodes et exercices corrigés
- **2 COURS DE SYNTHÈSE DE 2H EN FIN D'ANNÉE**
  - entraînement sur des sujets d'Annales de concours



## TARIFS DU PARCOURS NUMÉRIQUE MATHS SUP

MATHS + PHYSIQUE-CHIMIE

abonnement de  
**300 €/mois\***

\*avec  
engagement  
annuel

Tarif sans engagement :  
abonnement de  
**400 €/mois**

## TARIFS EXCEPTIONNELS DE PRÉ-INSCRIPTION

avant le 30 juin 2022

MATHS + PHYSIQUE-CHIMIE

abonnement de  
**240 €/mois\***

\*avec  
engagement  
annuel

Tarif sans engagement :  
abonnement de  
**400 €/mois**

**-60 €**  
soit  
**10 €/h**



SAMEDI

Un point de cours  
m'échappe encore...

DIMANCHE

J'ai encore des questions : je peux même  
solliciter mon professeur attiré le dimanche  
et 7j/7 par email !

LUNDI

Je n'ai pas compris mon cours  
sur les nombres complexes...

TUTORAT

...je sollicite l'aide de mon  
professeur du samedi

...je regarde la vidéo de cours  
sur les nombres complexes  
sur mon espace en ligne

...j'accède aux quizz  
et exercices types des  
polycopiés

# PARCOURS NUMÉRIQUE SCIENTIFIQUE

MARDI

Je n'arrive pas à  
calculer la somme  
des  $\cos(kx)$ ...

...je m'aide de la  
vidéo interactive  
correspondante

...je m'aide des vidéos  
pour apprendre mes  
démonstrations

TUTORAT

...je sollicite l'aide de mon  
professeur du mercredi

MERCREDI

Je suis bloqué sur mon  
devoir maison...

Je dois préparer ma khôlle sur  
les nombres complexes...

JEUDI

J'ai besoin de  
m'entraîner pour  
réussir mon devoir  
sur table...

VENDREDI

# LE CYCLE DE STAGES :

## À Paris ou à distance

Le Cycle de Stages intensifs proposé par Optimal Sup-Spé est une formule complète pour réussir sa première année en prépa scientifique. Articulée autour de **2 à 4 stages intensifs** de révisions pendant les vacances scolaires, **au choix à Paris ou à distance**, cette formule permet une révision régulière et efficace en Maths Sup.

### 2 à 4 stages intensifs à Paris ou à distance

Le Cycle de Stages intensifs inclut de **2 à 4 stages de mathématiques** et peut être complété par nos modules de physique, chimie, sciences de l'ingénieur, français et Python en option.

#### LE STAGE DE TOUSSAINT : du 24 octobre au 29 octobre 2022

24H DE MATHÉMATIQUES



15H D'ÉTUDE SUIVIE



12h de Physique et/ou Chimie en option

#### LE STAGE DE NOEL : du 26 décembre au 31 décembre 2022

24H DE MATHÉMATIQUES



15H D'ÉTUDE SUIVIE



12h de Physique et/ou Chimie en option

#### LES STAGES DE FEVRIER : du 13 février au 25 février 2023

24H DE MATHÉMATIQUES



15H D'ÉTUDE SUIVIE



12h de Physique et/ou Chimie et/ou Sciences Industrielles en option

#### LES STAGES DE PÂQUES : du 17 avril au 29 avril 2023

24H DE MATHÉMATIQUES



15H D'ÉTUDE SUIVIE



12h de Physique et/ou Chimie et/ou Sciences Industrielles en option



Des cours en petits groupes par filières et par niveaux



Stages de Français, Anglais et Python en option



L'étude suivie à tous nos stages

## Formule uniquement proposée en pré-inscription

### TARIFS EXCEPTIONNELS DE PRÉ-INSCRIPTION

avant le 30 juin 2022

2 STAGES DE MATHS

**1 200 €**  
au lieu de 1 360 €

**-160 €**  
soit  
17 €/h

3 STAGES DE MATHS

**1 800 €**  
au lieu de 2 040 €

**-240 €**  
soit  
15 €/h

4 STAGES DE MATHS

**2 400 €**  
au lieu de 2 720 €

**-320 €**  
soit  
14 €/h

+

**- 30% DE RÉDUCTION SUR LE PARCOURS NUMÉRIQUE SCIENTIFIQUE**

(Cf. en page 16)

remise exceptionnelle valable jusqu'au  
30 juin 2022



Physique ou Chimie ou SI en option  
340 €/module

“

«Un véritable partage d'expérience de la part des professeurs. On nous a donné des astuces pour traiter des exercices classiques ce qui représente un vrai gain de temps.»

■ Martin, élève en PCSI

”

# ORGANISATION GÉNÉRALE

## La chaîne YouTube Optimal Sup-Spé



Chaîne  
Optimal  
Sup-Spé

■ PRENEZ DE L'AVANCE SUR LE PROGRAMME DE 1<sup>ÈRE</sup> ANNÉE !

Dès cet été, abonnez-vous à la chaîne YouTube Optimal Sup-Spé et prenez de l'avance sur le programme de maths sup. Préliminaires, nombres complexes, suites : visionnez les premiers chapitres d'algèbre et d'analyse au programme. L'occasion également de vous permettre d'évaluer la qualité de l'enseignement de nos professeurs. Plus de 100 000 abonnés à la chaîne sont les témoins de son succès.

## Modalités d'inscription

Retrouvez l'ensemble des tarifs et des modalités d'inscription sur la fiche d'inscription téléchargeable sur cette page :

[www.optimalsupspe.fr/inscription](http://www.optimalsupspe.fr/inscription)

98%

d'élèves  
satisfaits en  
2021-2022

Pour vous inscrire, il suffit de nous retourner la fiche d'inscription complétée et signée, avec le règlement complet (suivant les modalités de paiement) :

- **Nouveau** : 100% en ligne avec possibilité d'effectuer un règlement par carte bancaire, par virement ou par mandat de prélèvements
- par courrier si vous effectuez un règlement par chèque
- par email si vous effectuez un règlement par virement ou par mandat de prélèvements
- par téléphone au 01 40 26 78 78 pour un règlement par Carte Bancaire, ou pour toute précision complémentaire

## Plannings

Les plannings définitifs des stages (horaires et adresse précise des cours, attribution des groupes et noms de vos professeurs) sont communiqués environ 10 jours à l'avance par email.

N.B. : une liste d'hébergements étudiants est disponible sur demande.

## Nos centres

### Paris 4<sup>ème</sup>

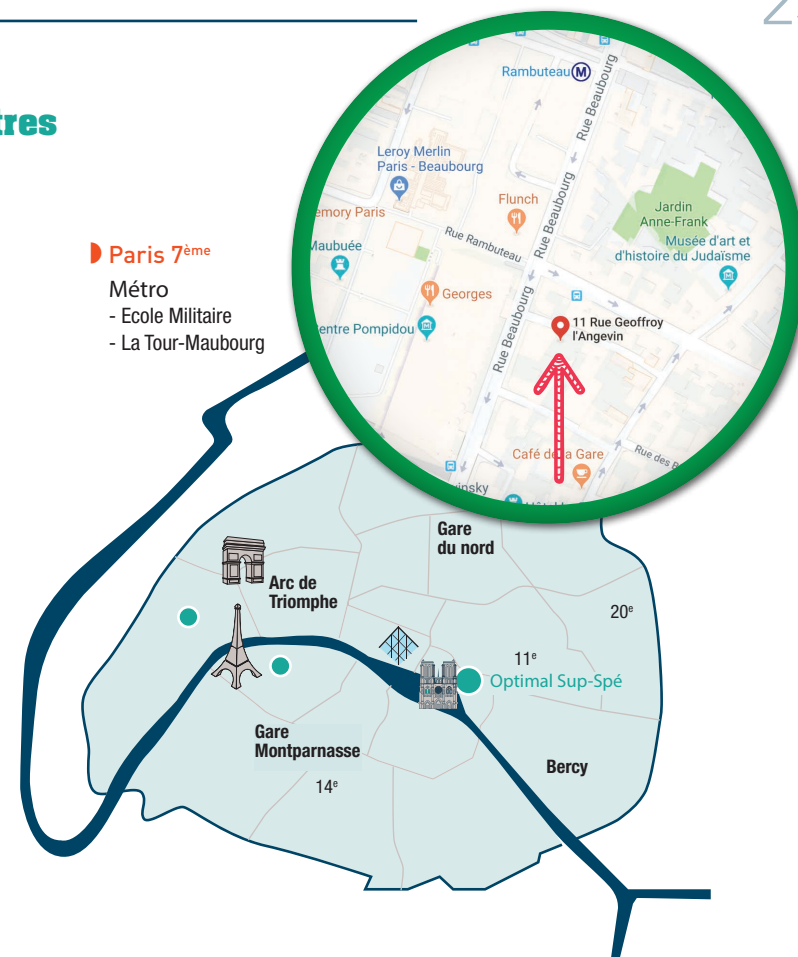
- Métro
- Hôtel de Ville
- Rambuteau
- Châtelet

### Paris 7<sup>ème</sup>

- Métro
- Ecole Militaire
- La Tour-Maubourg

### Paris 16<sup>ème</sup>

- Métro
- Boissière
- Victor Hugo
- Trocadéro



## L'ÉQUIPE PÉDAGOGIQUE

**ENS Ulm** : Olivier BÉGASSAT, Docteur et agrégé de maths, Florentin GUTH, également titulaire d'un M2 de maths, Lucas WILLEMS, colleur en CPGE scientifique, Pierre-Amaury MONARD, agrégatif et colleur en CPGE scientifique.

**ENS Paris-Saclay** : Cyprien POIRIER, agrégé et doctorant en physique, Dimitri LABAT, agrégé de physique, Corentin DABARD, agrégatif en physique-chimie, Renaud TALEROY, agrégé de physique-chimie.

**POLYTECHNIQUE** : Hubert MARTIN, Antoine KELLER, Laurent ATTIAS, également titulaires d'un M2 de maths.

**MINES - PONTS** : Olivier JASMIN, Joseph COMPERNOLLE, Jérôme TEYTU, Benjamin ROYER, Hugo LAW-KOUNE, Romain PETIT, Adel CHAKIR, également colleurs en CPGE scientifiques.

**CENTRALE PARIS** : Dimitri FOURCADE, agrégatif en maths, Mamoun BENCHEKROUN.

**UNIVERSITÉ** : Youval CHAZE, M2 de maths, agrégatif, Léo BRUNSWIC, agrégé de maths, Michaël FREUND, Docteur et agrégé de maths.

## **Optimal Sup-Spé**

11, rue Geoffroy l'Angevin  
75004 Paris  
01 40 26 78 78  
contact@optimalsupspe.fr  
www.optimalsupspe.fr

## **Ipesup**

18, rue du Cloître Notre-Dame  
75004 Paris  
01 44 32 12 00  
www.ipesup.fr

## **Prépasup**

16 B, rue de l'Estrapade  
75005 Paris  
01 42 77 27 26  
www.ipesup.fr



**Optimal Sup-Spé**

Groupe Ipesup ■ Le n°1 en Sup-Spé

[www.optimalsupspe.fr](http://www.optimalsupspe.fr)



[www.facebook.com/optimalsupspe](https://www.facebook.com/optimalsupspe)



chaîne Optimal Sup-Spé

Cette brochure n'est pas un document contractuel.

La Direction se réserve la possibilité de toute adaptation rendue nécessaire par l'évolution des enjeux pédagogiques, ou des contextes économique et juridique.