

GROUPE
Ipesup

Ipesup ■ Prépasup ■ Optimal Sup-Spé



ÉDITION MISE À JOUR

Sciences Po IEP de Paris

• **Entrée au collège
universitaire 2021**

- Triptyque :

2nde, 1^{ère}, Terminale

- Cycle de stages

- Cycle continu

www.ipesup.fr

DÉCOUVREZ L'EXCELLENCE



18, rue du Cloître
Notre-Dame
75004 Paris

01 44 32 12 00

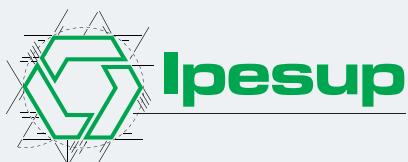
www.ipesup.fr



<https://www.facebook.com/ipesup/>



<https://twitter.com/ipesup>



Ipesup

INSTITUT PRIVÉ DE PRÉPARATION AUX ÉTUDES
SUPÉRIEURES

IPESUP

est divisé en cinq départements principaux :

Haut Enseignement Commercial

- HEC-ESSEC-ESCP Europe-EML
- Admissions parallèles
- Mastères spécialisés
- TAGE-MAGE®
- English Summer Session in Paris - TOEIC®

Sciences Politiques (1^{er} et 2^e cycles)

- Instituts d'Études Politiques de Paris et de Province
- Écoles de journalisme - CELSA

Préparations scientifiques

- Math Sup - Math Spé (stages intensifs)

Concours professionnels

- Expertise comptable DSCG
- Administration ENA, Banque de France

Filières littéraires

- ENS, BEL, Écoles de commerce

ATTENTION

Nos préparations ont été remaniées en profondeur pour prendre en compte les très importantes modifications apportées à l'examen d'entrée de Sciences Po en 2021.

Notre statut nous permet une très grande souplesse et une grande réactivité aux changements. Si des modifications par rapport aux éléments connus aujourd'hui devaient intervenir, nous nous engageons à ce que notre préparation soit immédiatement adaptée en conséquence.

01. LES RÉFORMES DE L'IEP DE PARIS

L'avènement d'un nouveau modèle d'école

L'IEP de Paris a procédé, depuis 2000, à une réforme radicale de sa scolarité, la plus importante de son histoire, qui affiche l'ambition de positionner résolument Sciences Po comme un institut moderne, où une solide culture générale est allée à une réelle professionnalisation du cursus et à une intégration internationale marquée. Nous ne pouvons nous substituer à l'IEP et décrire ici en détail cette réforme. Nous indiquons néanmoins ci-dessous les principaux traits qui caractérisent cette nouvelle organisation des études.

Sommaire

01. LES RÉFORMES DE L'IEP DE PARIS	3
02. L'ACCOMPAGNEMENT DU GROUPE IPESUP-PRÉPASUP	12
03. DÈS LA CLASSE DE SECONDE	16
04. EN CLASSE DE PREMIÈRE	19
05. EN CLASSE DE TERMINALE	26
06. PENDANT L'ÉTÉ	32
07. CALENDRIER ET TARIFS	35
08. NOS CONDITIONS D'ADMISSION ET D'INSCRIPTION	44
09. UNE SITUATION GÉOGRAPHIQUE REMARQUABLE	46



TEXTE EXTRAIT DU SITE DE L'IEP (WWW.SCIENCES-PO.FR)

« En vertu du décret n° 2005-1119 du 5 septembre 2005, le diplôme de Sciences Po confère le grade de master à ses titulaires et est reconnu comme tel par les recruteurs français et étrangers. C'est aussi le niveau auquel nous avons construit nos doubles diplômes avec plusieurs universités ou écoles prestigieuses, en France (HEC) ou à l'étranger (London School of Economics (LSE), Columbia School of International and Public Affairs (SIPA)...

Sciences Po a également adopté et mis en oeuvre une architecture des études conforme aux normes de l'espace européen de l'enseignement supérieur (ECTS).

Depuis ces réformes, le nombre de candidatures à l'entrée du collège universitaire et du master n'a cessé de croître et nous accueillons désormais 46 % d'élèves internationaux.

Le collège universitaire se déploie sur trois ans, avec une troisième année obligatoirement passée à l'étranger et un Master de deux ans dont un semestre hors les murs.

Le Master de Sciences Po propose une trentaine de mentions qui correspondent chacune à des orientations professionnelles pour lesquelles nos diplômés sont particulièrement bien préparés.

L'École doctorale propose cinq programmes doctoraux correspondant chacun à une discipline : le droit, l'économie, l'histoire, la science politique et la sociologie. A ces programmes s'ajoute un parcours doctoral dénommé Discipline Plus destiné à ceux qui optent pour l'économie, la science politique ou l'histoire. Le premier de ces parcours appelés à se multiplier est celui de relations internationales.

Une perspective internationale

Sciences Po se place résolument dans le champ de la compétition internationale. La politique internationale de Sciences Po se traduit par un réseau mondial de plus de 470 universités partenaires, environ 6 000 étudiants internationaux venus de 150 pays différents – sur 13 000 au total – pleinement intégrés dans les cursus et la vie étudiante, un corps enseignant composé à 20 % de personnalités étrangères, des enseignements privilégiant une perspective comparatiste, l'apprentissage obligatoire de deux langues étrangères (25 langues enseignées), des enseignements dispensés en langues étrangères.

L'intégration internationale de Sciences Po a été approfondie par la création de six campus délocalisés multiculturels et plurilingues :

- le campus de Dijon
- le campus de Nancy
- le campus de Poitiers
- le campus de Menton
- le campus du Havre
- le campus de Reims

Tous les étudiants rejoignent le campus de Paris pour le Master.»

Le diplôme désormais délivré à Bac+5 pour tous clarifie le positionnement de l'IEP tant sur la scène internationale que sur le marché du travail hexagonal et correspond, comme c'est le cas pour les grandes écoles scientifiques ou commerciales, au niveau M (Master) du système européen LMD. L'accent mis sur les langues et, de manière plus globale, sur l'intégration internationale, va évidemment dans le sens de l'évolution de toutes les formations supérieures en Europe. La souplesse introduite dans le 2^e cycle, ainsi que la possibilité nette d'acquérir une spécialisation professionnalisante, ne peuvent que renforcer l'attrait que l'IEP exerce depuis de nombreuses années, tant auprès des jeunes bacheliers que des diplômés du 1^{er} cycle universitaire et, bien entendu, des employeurs.

QUE FAUT-IL PENSER DE CETTE ÉVOLUTION ?

Cette entreprise de rénovation de l'organisation des études et des programmes de Sciences Po, symboliquement amorcée en l'an 2000, s'est encore enrichie et complétée au fil des années, et fait aujourd'hui de l'Institut d'Études Politiques de Paris, perçu naguère comme une formation généraliste peu opérationnelle, un nouveau modèle à part entière, à la fois Grande École et Université sélective, moderne et résolument tourné vers l'avenir.



► L'entrée de la rue Saint-Guillaume, à Paris, extrait du site de Sciences Po.

2021 : un nouvel examen d'entrée en première année

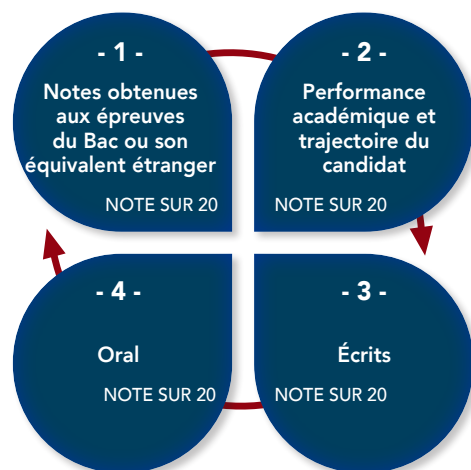
L'examen d'entrée à Sciences PO est, depuis de nombreuses années, un véritable concours.

Avec son entrée dans Parcoursup, dans le sillage du nouveau Bac 2021, l'IEP de Paris réforme une nouvelle fois sa procédure d'admission. Une réforme majeure, puisqu'elle bouleverse le calendrier et modifie très sérieusement les modalités des épreuves.

Elle repose sur deux idées-maîtresses :

- tous les lycéens candidats français, en France et dans le monde, passent les mêmes épreuves pour rentrer à Sciences Po
- la procédure de sélection sera divisée en quatre critères d'admission, ainsi détaillés :

NOUVELLE PROCÉDURE DE SÉLECTION ADMISSIONS 2021



La nouvelle réforme, rendue publique le 12 octobre 2020, mérite toutefois d'être soigneusement analysée.

LA MODIFICATION DE LA PROCÉDURE D'ADMISSION À SCIENCES PO A-T-ELLE SUPPRIMÉ LE CONCOURS ?

Si les épreuves écrites sur table disparaissent, le concours d'entrée n'est pas pour autant supprimé. **Une nouvelle procédure de recrutement est simplement mise en place**, dont il importe de bien comprendre les enjeux et les modalités.

POURQUOI SCIENCES PO RÉFORME-T-IL SON CONCOURS ?

L'IEP de Paris en profite d'abord pour harmoniser toutes ses procédures de recrutement : procédure par examen (le « concours » pour les bacheliers français, si l'on préfère), procédure CEP, procédure internationale.

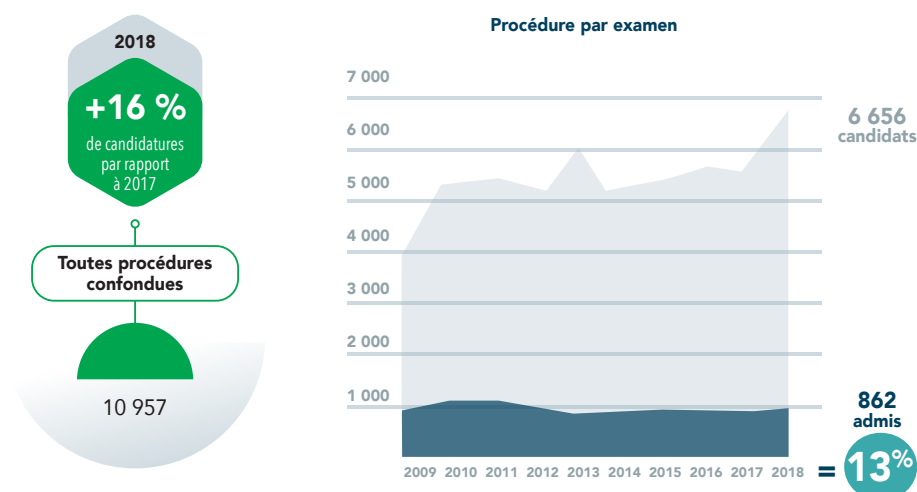
Ces réformes vont ensuite dans le sens d'une diversification sociale et géographique des étudiants admis en son sein. Ainsi Frédéric Mion a-t-il engagé son institution à porter le quota de boursiers de chaque nouvelle promotion à 30%, dont 15% des places de première année aux candidats de la convention CEP.

Enfin, en entrant dans Parcoursup, la voie « Sciences Po » figurera aux côtés de l'ensemble des autres parcours de l'enseignement supérieur, sélectifs ou non. Cette intégration devrait aider à lutter contre l'autocensure de certains lycéens et les inviter à pousser les portes de la rue Saint-Guillaume.

POURQUOI SE PRÉPARER EN AMONT ?

Parce qu'il est unanimement estimé que cette procédure ne mettra pas un terme à **l'hyper-sélection à l'entrée de Sciences Po**, bien au contraire !

UNE PROCÉDURE TRÈS SÉLECTIVE



D'abord, parce qu'en simplifiant sa procédure de sélection, Sciences Po cherche officiellement à « gagner en attractivité ». L'inscription via Parcoursup devrait mécaniquement entraîner **30 à 40% de candidatures supplémentaires** ! C'est ce qu'anticipe la direction de la scolarité.

Ensuite, parce que l'inscription des candidats de la procédure internationale dans Parcoursup devrait attirer de **très bons dossiers étrangers**, tandis que la volonté de Paris de pratiquer une **discrimination positive** à hauteur de 30% d'une future promotion accroîtra également la pression sur les autres candidats français. A titre indicatif, une augmentation de 16% des inscriptions entre 2017 et 2018 avait automatiquement conduit à un accroissement du taux de sélection de 1,7%, en le faisant passer de 14,7 à 13%.

Enfin et surtout, parce que la nouvelle procédure de sélection ne laissera **pas (ou très peu) de chances aux candidats moyens qui se seront réveillés trop tardivement au cours du lycée**.

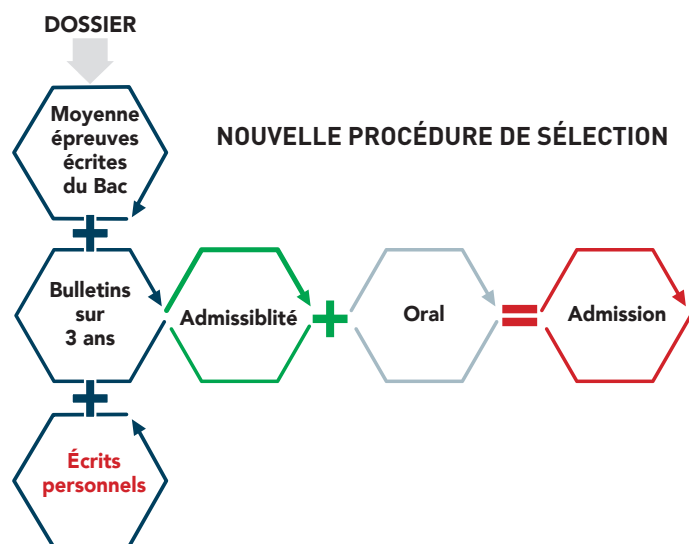
Plus qu'une évolution, une véritable révolution

A partir de **2021, une nouvelle procédure de sélection** est mise en place.

Dans les très grandes lignes, Sciences Po va désormais recruter ses étudiants un peu à l'anglo-saxonne, au vu d'un dossier pour l'admissibilité et d'un entretien oral pour l'admission.

Dans le détail, la procédure comporte toutefois **quatre étapes** :

- la moyenne des notes aux épreuves écrites du Bac,
- la lecture des bulletins du lycée sur trois ans,
- le profil et la motivation des élèves,
- un entretien oral.



Chacun de ces critères donnera une note /20. L'admissibilité est le fruit d'un total / 60 (la somme des 3 premiers critères). L'admission, d'un total / 80.

UNE NOUVELLE PROCÉDURE ADOSSÉE AUX ÉPREUVES ÉCRITES DU BAC

Une des grandes questions posée par la nouvelle réforme est celle de la disparition ou non des écrits à l'entrée de Sciences Po.

En réalité, avec ce premier critère d'excellence, purement académique, le choix de Paris a été **le départ de son « concours » sur les épreuves écrites du Baccalauréat** refondé à l'horizon 2021. Une grande partie de la réussite à l'entrée du Collège universitaire reposera encore de facto sur **un examen écrit, et même un examen national**.

La corrélation entre le dossier scolaire et la réussite des épreuves écrites du Baccalauréat va se trouver aussi renforcée, la moyenne des notes aux écrits du Bac venant redoubler les bulletins versés au dossier. Elle donnera un avantage aux élèves solidement préparés. Mais il est vrai que l'IEP de Paris revendiquait déjà, avant la réforme, avoir **en première année 97% de mentions TB ou Bien au Bac**.

A l'examen de ces deux premiers critères d'excellence, il est incontestable que **cette réforme redonnera du poids au baccalauréat et au lycée**.

LA PRISE EN COMPTE DES NOTES DEPUIS LA SECONDE

Pour entrer dans une institution aussi prestigieuse que Sciences Po Paris, les candidats devront présenter de (très) bonnes notes tout au long du lycée. La nouvelle réforme, qui prend en compte les notes de Seconde, accentue cette nécessité.

L'examen approfondi des bulletins scolaires porte une attention toute particulière :

- aux notes de l'élève,
- aux appréciations des professeurs,
- au rang de l'élève dans la classe,
- à la note la plus haute et la plus basse de la classe.

Le dossier scolaire, avant les années 2000, n'intervenait guère que pour étudier quelques cas d'élèves ayant eu des notes un peu « justes » aux épreuves écrites. Avec la réforme de 2011, qu'accentue encore celle de 2021, **les bulletins sont devenus un élément central de la sélection**.

LE DOSSIER PIÈCE CENTRALE DE LA CANDIDATURE, LES ÉCRITS PERSONNELS PIÈCES ESSENTIELLES DU DOSSIER

Candidater à l'entrée du Collège universitaire de Sciences Po, c'est présenter un **excellent dossier**, alors même que des épreuves écrites séparées, indépendantes des résultats du lycée, ne seront plus là pour ouvrir le jeu et permettre aux candidats avec de moins bons dossiers de se rattraper.

Précurseur en la matière, l'IEP de Paris pratiquait déjà depuis 2013 une sélection incluant la rédaction d'une lettre de motivation, laquelle permettait de faire partager au jury ses centres d'intérêt, ses activités extrascolaires et bien entendu sa connaissance de et sa motivation pour le projet éducatif de l'Institut. Cette lettre, permettant de mieux incarner la candidature par la prise en compte de ses expériences et engagements personnels, devait conduire à « **sélectionner des individualités plutôt que des copies** », selon les mots de Richard Descoings.

La grande nouveauté du concours 2021 est l'apparition d'un bloc de trois « écrits personnels » portant sur les activités et centres d'intérêt du candidat, sa motivation à faire Sciences Po et sa capacité à s'exprimer à travers l'écriture créative. Si les deux premiers exercices sont ceux d'une lettre de personnalité et de motivation, le troisième relève de la catégorie anglosaxonne de l'« *essay* ».

CENTRES D'INTERÊT

Activités et centres d'intérêt

Rubrique existante dans Parcoursup

Le candidat fait part de :

- Ses activités et centres d'intérêt, de diplômes, d'attestations, de certifications

Exemple de questions possibles :

- Décrivez ici vos expériences d'encadrement ou d'animation, votre engagement citoyen ou bénévole dans une association, vos expériences professionnelles ou les stages que vous avez effectués ; vos pratiques sportives et culturelles.

Partie 1

MOTIVATION

Projet motivé pour Sciences Po

Formulaire à remplir dans le dossier

Le candidat fait part de :

- Sa motivation
- Son projet intellectuel pour Sciences Po

Exemple de questions possibles :

- Indiquez, par ordre de préférence, les deux programmes du Collège universitaire dans lesquels vous souhaiteriez étudier, et justifiez votre choix pour chacun d'eux ;
- Parlez-nous de ce que vous avez envie de vivre à Sciences Po d'un point de vue académique.

Partie 2

ESSAI PERSONNEL

Essai personnel

Formulaire à remplir dans le dossier

Le candidat devra :

- Rédiger un texte personnalisé ;
- Répondre à une seule question sur 5 proposées.

Exemple de questions possibles :

- Parmi les personnes de votre entourage, quelle est celle qui vous a le plus inspiré, et pourquoi ?
- Qu'avez-vous accompli dont vous êtes le plus fier, et pourquoi ?
- Racontez une histoire marquante de votre vie et expliquez-nous comment elle a contribué à façonner votre parcours

Partie 3

La rédaction d'une telle profession de foi s'étale souvent sur plusieurs semaines... L'exercice est évidemment délicat parce qu'il est encore relativement inhabituel à cet âge.

LE MAINTIEN D'UN ENTRETIEN ORAL POUR TOUS LES ADMISSIBLES

Un **oral d'admission** viendra confirmer la pertinence de la candidature de l'élève. Cet **entretien** étendra l'analyse à sa curiosité, son ouverture d'esprit et sa capacité à prendre en compte les grands enjeux contemporains. L'ambition portée par Sciences Po, selon les mots de son Directeur, serait celle de « **parvenir à distinguer les talents de demain** ».

Grande nouveauté : cet oral aura lieu désormais à distance, en visioconférence. D'une durée de 30 minutes, face à deux membres du jury issus des communautés de Sciences Po, **il obéit à une nouvelle ritualisation en trois parties**, au sein de laquelle est remis en selle le « **commentaire d'image** » déjà utilisé par le passé au concours de Sciences Po.

PRÉSENTATION

Présentation du candidat

En 2 minutes, dites-nous qui vous êtes :

- Votre parcours,
- Vos centres d'intérêts,
- Votre projet pour Sciences Po.

Il s'agit d'un exercice limité en temps qui vise à être préparé par le candidat.

Cette partie fait débiter la rencontre entre le candidat et l'institution, et le candidat est maître de cette première partie de l'épreuve.

1ère partie

IMAGE

Commentaire d'image

Le candidat reçoit deux images sur son écran.

Il doit :

- Prendre quelques instants pour observer les images,
- Faire le choix de l'une des deux images,
- Expliquer pourquoi il a fait ce choix, décrire, la mettre en contexte et l'interpréter.

Partie structurante de l'oral, visant à vérifier les compétences synthétiques et analytiques du candidat.

2ème partie

PARTIE LIBRE

Partie libre de l'oral

Un échange libre concernant le candidat, sa personnalité, son parcours et ses motivations.

Il s'agit d'apprécier la motivation et le projet intellectuel du candidat et d'identifier ce que Sciences Po pourra lui apporter et vice versa.

3ème partie

Mais il faut bien avoir à l'esprit que, du point de vue des compétences, **l'oral n'est pas moins discriminant que l'écrit**. Il agit différemment. Il faut savoir se mettre en scène, hiérarchiser ses idées, savoir ce dont on peut parler et ne pas parler. C'est tout l'enjeu de la maîtrise de ces compétences extra-académiques, comportementales et relationnelles qu'on appelle « **soft skills** ».

« A l'entrée de Sciences Po, l'oral comme les écrits personnels consacrent la montée en puissance des **soft skills** (savoir-être, faire-savoir), à côté des résultats obtenus au lycée (savoir académique). »

02. L'ACCOMPAGNEMENT DU GROUPE IPESUP-PRÉPASUP

IPESUP-PRÉPASUP : classe prépa à Sciences Po depuis 1975

Le groupe IPESUP-PRÉPASUP prépare aux concours de Sciences Po depuis sa création, avec **des résultats, trois fois supérieurs au taux d'admission du concours, de 40% contre 13%**. Son statut de prépa privée lui permet une très grande adaptabilité aux changements. Pour assurer une réussite maximale à ses élèves, le groupe adapte en permanence son offre de formations. Elle a ainsi accompagné avec efficacité toutes les réformes de l'examen d'entrée à Sciences Po.

Olivier NAFISSI, directeur du département, et ses adjointes, Sylvie LANGLOIS et Sandrine PRÉVOT, sont à la disposition des étudiants et de leurs parents pour les rencontrer à tout moment, souvent même sans rendez-vous, si leur emploi du temps le permet.

Expérience
Résultats

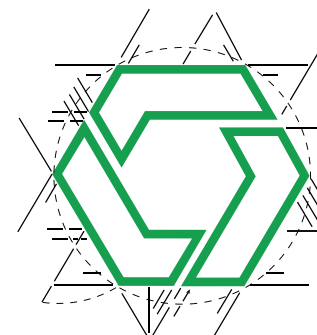
“ Une pédagogie très innovante et ambitieuse, totalement ajustée au concours, pour des résultats inégalés à ce jour. ”

Des
professeurs
praticiens :
anciens
élèves et/
ou ensei-
gnants de
Sciences Po

Le département Sciences Po mobilise **des professeurs qui connaissent parfaitement les Instituts d'Etudes Politiques, soit comme anciens élèves, soit comme actuels ou anciens enseignants et jurys**. Ils s'investissent énormément : actualisation des cours, corrections, brochures, adaptation de la pédagogie aux exigences des réformes (plutôt fréquentes à Sciences Po).

Un état d'esprit les anime : la passion de faire réussir.

Ils s'adressent à des élèves qui ont pris conscience de la sélectivité des conditions d'entrée au Collège universitaire de Paris et qui sont prêts à s'investir pleinement dans leur préparation.



DÉCOUVREZ L'EXCELLENCE

GROUPE

Ipesup

Ipesup ■ Prépasup ■ Optimal Sup-Spé

IPESUP LA RÉFÉRENCE DES PRÉPAS SCIENCES PO DEPUIS 1975

- **41%** d'admis à l'IEP Paris,
3 x supérieur à la moyenne nationale
- **1/4** de la promo Sciences Po Paris formée par Ipesup
- **80%** d'admis aux IEP de Province



www.ipesup.fr

18, rue du Cloître Notre-Dame, 75004 Paris | 01 44 32 12 00



Une offre adaptée à la réforme 2021

À RETENIR

Avant d'évoquer l'ensemble des modules de formation que nous proposons, il convient de revenir sur un point absolument essentiel : **avec la nouvelle réforme, tout commence maintenant en Seconde**, puisque, nous l'avons souligné, les notes sont prises en compte à partir de là.

Il faut aussi réaliser que **l'exigence est double** : académique (bulletins sur 3 ans, moyenne des notes aux épreuves écrites du Bac) aussi bien qu'extra-académique (avènement des « soft skills », de l'essai personnel à l'oral de motivation, en passant par la participation à la vie de la cité).

L'atout d'IPESUP-PRÉPASUP est d'avoir développé, à l'annonce de la réforme, dès sa rentrée 2019, **un programme ambitieux sur les soft skills**, confié à **des coaches certifiés issus des Grandes Ecoles** comme l'ESCP Business School ou l'ESSEC.

Nourri de cette expérience innovante, le Groupe IPESUP-PRÉPASUP a mûri, tout au long de l'année 2019-2020, une nouvelle préparation en trois ans destinée à doter ses élèves d'un dossier solide, à contribuer à l'enrichissement de leur parcours et à l'expression de leur potentiel :

le « **Triptyque Sciences Po** ».



► Le campus du Havre, extrait du site de Sciences Po.

Les réunions d'information 2021

La Direction de l'IPESUP propose, tout au long de l'année, des réunions d'information publiques libres sur Sciences Po Paris.

Ces séances sont consacrées à la présentation de la réforme 2021, des nouvelles modalités d'admission au Collège universitaire, mais aussi à notre propre procédure de sélection, à la scolarité dans nos établissements, à nos résultats...

Proposées en visioconférences live, dès 18h, elles commencent par une présentation du nouveau concours de Sciences Po Paris, puis détaillent les formations que nous proposons (les cycles continus, les stages intensifs aux vacances, dès l'été) ainsi que les résultats que nous obtenons.

Naturellement, les questions sont les bienvenues et un échange s'opère assez vite avec l'auditoire pour la meilleure information de chacun. Il n'est donc pas rare que ces réunions puissent mener jusqu'à 20h.

DE TRÈS NOMBREUSES DATES SONT PRÉVUES POUR 2021 :

RÉUNIONS À 18H (PRÉCISES) (Durée environ 2h)

PARIS	
JEUDI 14 JANVIER	MARDI 15 JUIN
LUNDI 25 JANVIER	MARDI 22 JUIN
LUNDI 8 FÉVRIER	MARDI 29 JUIN
LUNDI 1 ^{er} MARS	LUNDI 5 JUILLET
MARDI 16 MARS	VENDREDI 9 JUILLET
MARDI 30 MARS	MARDI 13 JUILLET
JEUDI 15 AVRIL	JEUDI 5 AOÛT
MARDI 4 MAI	MARDI 10 AOÛT
VENDREDI 21 MAI	JEUDI 19 AOÛT
MARDI 1 ^{er} JUIN	MARDI 24 AOÛT
JEUDI 10 JUIN	



03. DÈS LA CLASSE DE SECONDE

[Prépaspup 01 42 77 27 26]

Il est absolument essentiel de voir qu'**avec la nouvelle réforme, tout commence maintenant en Seconde**, puisque les notes sont prises en compte à partir de là. Les résultats de Seconde seront d'autant plus étudiés dans le dossier qu'ils concernent les lycéens pris dans leur ensemble, c'est-à-dire tous évalués sur le même programme.

Or, la nécessité de se préparer dès la Seconde, à 15-16 ans, bute sur **des problématiques de maturité et de motivation**, que redouble l'enjeu de l'**orientation**, avec parfois beaucoup d'hésitation et d'indécision.

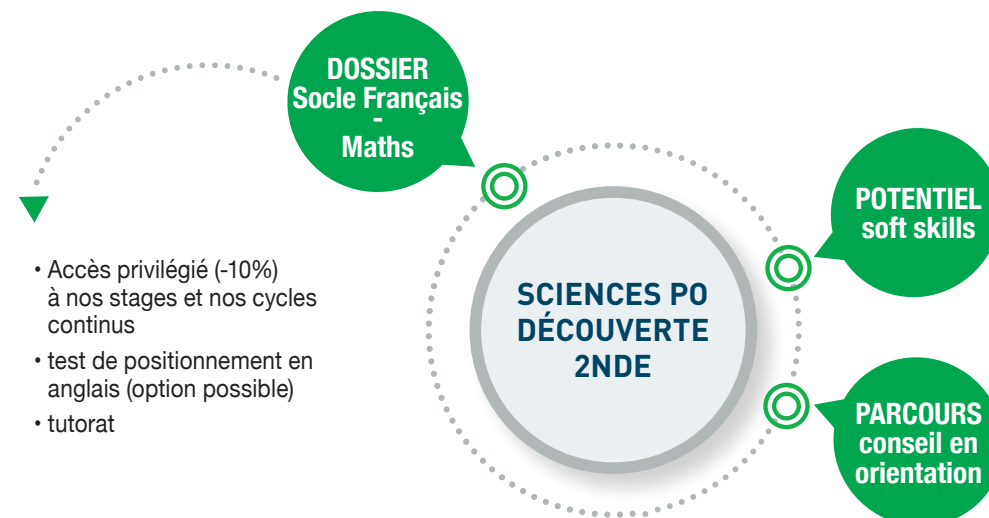
C'est pourquoi le lycée PRÉPASUP propose désormais d'abriter un **programme « découverte de Sciences Po »**, dès la classe de Seconde. Ce programme est constitué d'un cycle de **quatre stages**, organisés en **période de vacances** : Toussaint, Noël, Hiver, Printemps.

Chaque stage permet :

- de **renforcer son dossier** tout au long de l'année : il comprend, pour cela, un module-socle de Français et de Mathématiques, matières décisives et premier poste en volume horaire en Seconde, avec deux niveaux proposés en mathématiques : classique ou avancé ;



- de mieux appréhender son orientation, par la **découverte de Sciences Po dans les filières sélectives** (i.e. par comparaison aux classes prépas HEC ou Lettres, à Dauphine en économie ou à Assas en droit, etc.).



- Accès privilégié (-10%) à nos stages et nos cycles continus
- test de positionnement en anglais (option possible)
- tutorat

Mais chaque stage s'assigne aussi, de manière complémentaire, un objectif particulier :

- » **Toussaint** : découvrir les soft skills, découvrir Sciences Po et les filières sélectives du Supérieur ;
- » **Noël** : réfléchir à son orientation en s'aidant des outils des soft skills (IKIGAI, par exemple, et 2 heures de conseil en orientation) ;
- » **Hiver** : finaliser son orientation (choix des 3 ES, qui donne lieu à un nouvel atelier de 2 heures de conseil en orientation), tout en continuant sa découverte de Sciences Po et sa pratique des soft skills ;
- » **Printemps** : attester d'un niveau en Anglais par le biais d'un positionnement ou d'un test reconnu par Sciences Po, tout en approfondissant les soft skills et la connaissance de Sciences Po.

Chaque stage peut être suivi de manière autonome, mais il est vivement conseillé de suivre le cycle complet. Car seul un cycle complet peut aller au-delà de simples cours de contenu et **faire progresser le niveau général des élèves** de façon à les amener au seuil nécessaire pour toutes les filières sélectives.

■ Seconde : Cycle de stages ■

TOUSSAINT

DÉCOUVRIR SPO, LES SOFT SKILLS, L'ACTU

- Maths classiques ou avancées
- Français
- SPO dans les filières sélectives
- Conseil en orientation
- Cours d'actualité

RÉFLECHIR À SON ORIENTATION GRÂCE AUX OUTILS SPO

NOËL

- Maths classiques ou avancées
- Français
- SPO dans les filières sélectives
- Ateliers soft skills
- Conseil en orientation

HIVER

FINALISER SON ORIENTATION VERS SCIENCES PO

- Maths classiques ou avancées
- Français
- Principaux débouchés après SPO
- Ateliers soft skills
- Conseil en orientation
- Cours d'actualité

RENFORCER SON DOSSIER EN ATTESTANT DE SON NIVEAU D'ANGLAIS

PRINTEMPS

- Maths classiques ou avancées
- Français (EB)
- Esprit SPO
- Ateliers soft skills
- Cours d'actualité
- Stage B1 → B2 ou certification B2

Pack 4 stages : Tutorat par des alumni d'Ipesup + Certification d'anglais possible + Accès privilégié (-10%) à nos stages et nos cycles continus sur la partie dossier

Ce programme original et inédit permettra évidemment de capitaliser, dès la Seconde, sur des compétences personnelles (tirées de la pratique précoce des « soft skills ») et, pour ceux qui en feront le choix, sur un positionnement en anglais ouvrant la voie à une certification avant le Bac : toutes choses qui ne manqueront pas de prendre de la valeur au moment de déposer sa candidature sur Parcoursup.

Workshop
cours
d'actu

Les élèves de 2nde pourront découvrir leurs premiers cours d'actualité : un workshop d'éveil intellectuel et culturel, pour apprendre à devenir curieux et agile, tant pour effectuer des recherches en classe que pour se construire un univers de goûts — un facteur très précieux et différenciant à l'oral de Sciences Po !

04. EN CLASSE DE PREMIÈRE

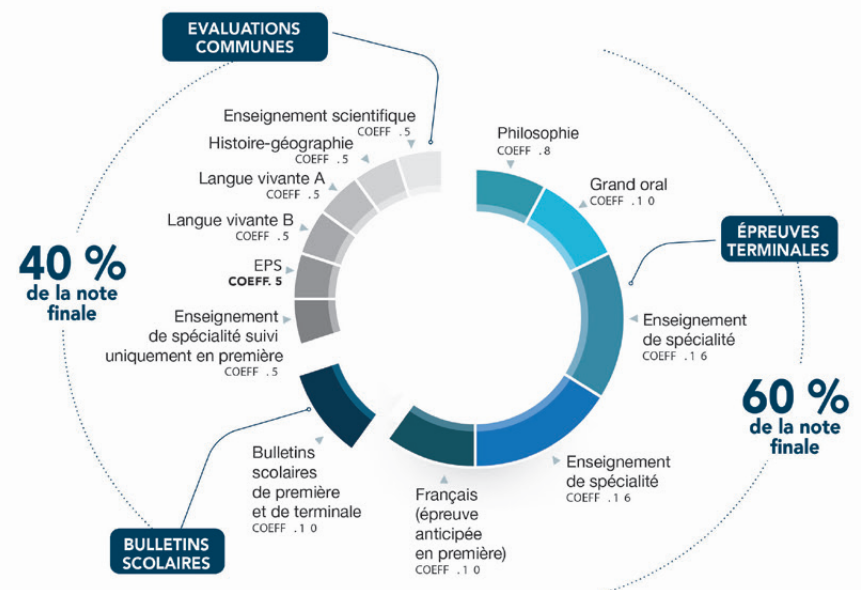
[Prépaspup 01 42 77 27 26] [Ipesup 01 44 32 12 00]

Depuis 2011 et la précédente réforme du concours d'entrée à l'IEP de Paris, le Groupe IPESUP-PRÉPASUP a développé un programme de formation très conséquent pour la classe de Première. Il est composé soit d'un **cycle de stages intensifs**, aux vacances, soit d'un **cycle continu** en parallèle de l'année scolaire, de septembre à juin.

A l'annonce de la réforme de la procédure de sélection en 2021, le 25 juin 2019, nous avons totalement repensé notre préparation et proposé, dès la rentrée 2019, un projet novateur bâti sur **les quatre critères d'excellence plébiscités par Paris** (voir p.6 de cette brochure) :

- **excellence académique**, via les bulletins et via le Bac de Français passé en Première (EAF) ;
- adaptation aux **nouvelles épreuves du Bac** lui-même réformé en 2021 : les 32 coefficients des Enseignements de spécialité (ES), les 30% du contrôle continu, les évaluations communes (EC), les 5 coefficients de l'ES abandonné en fin de Première...

LES ÉPREUVES DU NOUVEAU BACCALAURÉAT GÉNÉRAL



- › qualité du **dossier** : renforcé par la valeur incontestable d'une certification et témoignant de la richesse d'un parcours ;
- › manifestation d'un potentiel à l'oral.

Toutes nos préparations, qu'elles soient sous forme de stages, aux vacances, ou sous forme d'un cycle continu, proposent :

2 ES
ou français
+ 1 ES

- › un **accompagnement académique** ajustable au profil de chacun : par le choix de suivre un renforcement sur deux ES (par exemple, celles conservées en Terminale) parmi trois proposées : Histoire-Géo / Géopolitique et Sciences Politiques, SES, Maths, OU d'opter pour une ES (éventuellement celle abandonnée en fin de Première) et d'intégrer à sa formation la préparation des écrits du Bac de Français - toutes les combinaisons sont possibles, afin d'aider chaque élève à renforcer 42% supplémentaires de son dossier, correspondant aux matières soumises aux épreuves dites « terminales » du nouveau Bac !

EC
Certification

- › un **programme inédit** développé par PRÉPASUP pour **réussir ses EC** (méthodologie et mise à disposition d'une banque de sujets corrigés couvrant l'ensemble du programme) et renforcer la valeur de son dossier sur les 30% du contrôle continu, avec toujours la possibilité d'**attester d'un haut niveau en anglais par le biais d'une certification ou d'un test reconnu par Sciences Po** ;

Pro-
gramme
EC

Esprit
"Sciences Po"

- › un volume d'heures substantiel pour **se familiariser avec les valeurs et le « projet intellectuel » de Sciences Po** : JPO des campus, Carrefour des associations, tutorat de nos alumni ;

Soft Skills

- › un programme pionnier de « **soft skills** », qui a connu un franc succès auprès de nos élèves dès sa mise en place (voir notre vidéo de témoignage sur le site :

Soft
Skills

https://www.youtube.com/watch?v=om-Rf0WXzyY&feature=emb_logo

pour **gagner en aisance et en confiance à l'oral** et révéler son potentiel lors de l'entretien de personnalité et de motivation.



Un cycle continu, de septembre à début juin

Il est constitué de **4 heures par semaine, le samedi matin**, de 8h30 à 12h45 **ou l'après-midi**, de 14h00 à 18h15, sur 27 semaines, soit un total de 108 heures de cours.

Ce cycle continu permet de préparer l'examen de l'IEP Paris et aussi le bac de Français, matière proposée au choix avec les Enseignements de spécialité de Première.

Le maintien de **40 heures de Français** peut s'expliquer non seulement par le choix de viser l'excellence au bac de Français, mais aussi par la volonté d'améliorer le niveau d'expression écrite de nos élèves.

Les élèves de Première, qui souhaiteraient plutôt privilégier leurs **Enseignements de spécialité**, pourront **associer au cycle continu un ou des stages indépendants** de préparation au Bac de Français (voir ici :

<https://www.ipesup.fr/formation/reussir-la-premiere/stages-intensifs-premiere/>

Bac de
français

Le « Triptyque » : SCIENCES PO

Première

Journée portes ouvertes des campus à Ipesup

Conférences sur l'IEP de Paris et ses campus par des alumni d'Ipesup.

Campus de Paris, Reims, Menton, Dijon, le Havre, Poitiers et Nancy

PRÉPARER LES ÉCRITS PERSONNELS ET L'ORAL D'ADMISSION

Carrefour des associations

Forum sur une demi-journée

Méthodologie

Parler de soi, de son projet, de l'actualité, du « grand syllabus »

Le cycle continu, proposant un suivi régulier est a priori celui recommandé aux élèves qui peuvent être disponibles en semaine : typiquement les Parisiens ; il n'est sans doute pas adapté pour les élèves de province.

RENFORCER SON NIVEAU ACADEMIQUE

Objectif certification d'anglais

- Test de positionnement
- Cours et tests (été, Toussaint, Noël)
- Certification Cambridge B2 à C1 (sous réserve d'un niveau suffisant à l'issue du stage)

Première (enseignements de spécialité)

Cours par matière :

- Français (objectif Bac de Première)
- Enseignements de spécialité au choix parmi : HGGSP, SES ou Mathématiques
- Examens blancs
- EC (SPE 3) ou EC (socle : en stage)

PRÉPARER L'ORAL D'ADMISSION

Ateliers « soft skills »

Ateliers avec un coach certifié (gestion du stress, concentration, mémorisation, confiance en soi, motivation, communication non verbale)

Ateliers de prise en parole en public

Commentaire d'image

Tutorat

Durée illimitée

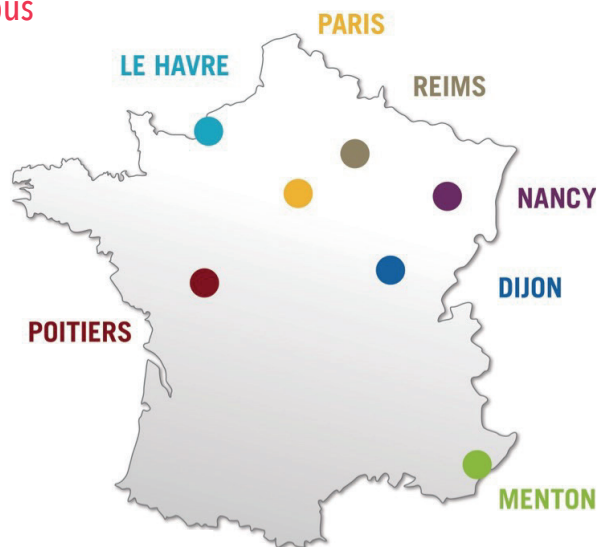
Groupe interactif créé par nos alumni de l'IEP de Paris

Préparation des oraux

Oral +

Un collège, sept campus

- **CAMPUS DE DIJON** - Programme Europe Centrale et Orientale
- **CAMPUS DU HAVRE** - Programme Europe-Asie
- **CAMPUS DE NANCY** - Programme franco-allemand
- **CAMPUS DE MENTON** - Programme Moyen-Orient et Méditerranée
- **CAMPUS DE PARIS** - Programme général
Double-diplômes (Paris 1, Paris IV, Paris 6)
- **CAMPUS DE POITIERS** - Programme euro-latino-américain
- **CAMPUS DE REIMS** - Programme Euro-Américain
Programme Europe-Afrique



► Les campus de Sciences Po et leurs couleurs, extrait du site de Sciences Po.

Ainsi, **toutes les combinaisons sont possibles** en cycle continu : deux ES, celles conservées en Terminales, par exemple, ou le Français et le renforcement de l'ES arrêtée en fin de Première, ou encore un mixte de l'un et de l'autre... Chacun choisit **en fonction de ses priorités**. Avec **40h par matière**, ce cycle permet aux élèves de se préparer dans la durée et de hausser leur niveau scolaire afin de présenter le moment venu un bien meilleur dossier, à commencer par l'obtention de très bons résultats aux épreuves anticipées de français (EAF).

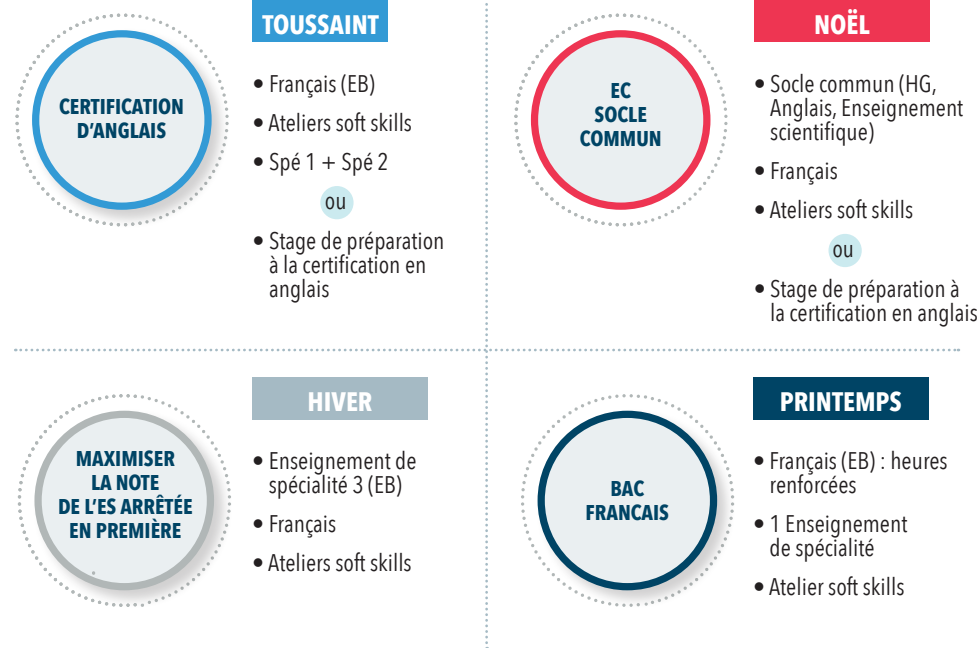
Soft Skills

28 heures seront également consacrées à la **connaissance de Sciences Po Paris et de ses campus**, ainsi qu'à la **pratique des « soft skills »**, avec **des coachs certifiés, issus de Grandes Ecoles comme l'ESCP Business School ou l'ESSEC**, pour cultiver les compétences personnelles et interpersonnelles que réclament la nouvelle procédure d'entrée à Sciences Po Paris, aussi bien que le Grand Oral du nouveau Bac.

Un « cycle de stages » : Toussaint, Noël, hiver et printemps

■ CE CYCLE EST CONSTITUÉ PAR L'ENSEMBLE DES QUATRE STAGES.

■ Première : Cycle de stages ■



Pack 4 stages : Tutorat par des alumni d'Ipesup via notre groupe FB + Annales de sujets corrigés + Journée Portes Ouvertes des campus + Invitation au forum des associations

Cette formule est évidemment conseillée aux élèves non parisiens, mais peut être choisie par les Parisiens préférant cette organisation intensive au suivi hebdomadaire du « cycle continu ». Pour les stages d'hiver et de printemps, les dates sont compatibles avec toutes les zones de vacances.

Chaque stage peut être suivi de manière autonome, mais il est vivement conseillé de suivre le cycle complet, car seul un cycle complet peut aller au-delà de simples cours de contenu et **faire progresser le niveau général des élèves**.

Ainsi, en dehors du stage de Noël (sur 5 jours), un **examen blanc de Français** est organisé tout au long du cycle, ce qui permet aux élèves de se jauger et d'évaluer leurs progrès.

Bac de français

05. EN CLASSE DE TERMINALE

[Ipesup 01 44 32 12 00]

Le « cycle continu » et le « cycle de stages », proposés parallèlement à la Terminale, constituent une préparation entièrement consacrée à l'objectif de l'entrée au Collège universitaire de Sciences Po Paris. Elle en intègre les trois dimensions :

Les 3
dimensions
de la
candidature

- **renforcer son dossier** : aboutissement d'un processus qui ne laissera que peu de chances aux candidats qui se seront réveillés trop tard et où « le plus important n'est pas le choix de telle ou telle spécialité, mais le fait d'y réussir ! »
- **enrichir son parcours** : à travers des choix qui témoigneront d'une empathie pour Sciences Po et des valeurs de responsabilité, d'ouverture et de bienveillance que porte l'Institut.
- **révéler son potentiel** : notamment à l'oral, devant un jury cherchant à « distinguer les talents », et où le naturel et l'authenticité l'emporteront.



► Le campus du Havre, extrait du site de Sciences Po.

Elle en suivra, tout au long de l'année, les grandes étapes :

- 1 **le dossier**, pièce centrale de la candidature
- 2 **les Écrits personnels**, pièce essentielle du dossier
- 3 la préparation de **l'oral**, et ses trois étapes : personnalité, commentaire d'image, motivation
- 4 la maîtrise des grandes questions **d'actualité**, l'autre composante introduite par la réforme dans l'oral d'admission : indispensable pour l'interaction avec le jury

Les 4 étapes
du pro-
cessus de
sélection

Le cycle continu : de la rentrée à l'oral d'admission (IPESUP)

Le **cycle continu commence dès l'été par un stage** de 8 jours **et se prolonge tout au long de l'année sur une demi-journée** de cours **par semaine**, soit 4 heures de cours, le mercredi après-midi, le samedi matin ou le samedi après-midi et se déroule sur **23 semaines**, de la rentrée à l'oral d'admission. Il représente **120 heures** de cours et d'ateliers sur le dossier et les EP (écrits personnels), de pratique des soft skills, de JPO sur Sciences Po et ses campus délocalisés, de conférences sur l'actualité et d'oraux blancs simulant l'entretien d'admission. **+ de 141 heures avec une certification** en anglais.



Le « Triptyque » : SCIENCES PO

Terminale

Journée portes ouvertes des campus à Ipesup

Conférences sur l'IEP de Paris et ses campus par des alumni d'Ipesup.

Campus de Paris, Reims, Menton, Dijon, le Havre, Poitiers et Nancy

MÛRIR SON PARCOURS

Carrefour des associations

Forum sur une demi-journée

Du « Grand Syllabus » à « l'esprit Sciences Po »

Cours et conférences

Terminale (enseignements de spécialité)

Accès privilégié (-50%) à nos stages ou cycles continus

Enseignements de spécialité possibles : HGGSP, SES, Mathématiques, Physique-Chimie

RENFORCER SON NIVEAU ACADÉMIQUE

Objectif certification d'anglais

- Test de positionnement à l'inscription
- Cours et tests
- Certification Cambridge C1 (sous réserve d'un niveau suffisant à l'issue du stage)

Socle commun (EC)

Accès privilégié (-50%) à nos stages

Ecrits personnels (EP)

Conférence sur les EP

Relecture et correction des EP

Atelier d'écriture, si nécessaire

Ateliers « soft skills »

Ateliers avec un coach certifié

Ateliers de prise en parole en public

PRÉPARER LES ÉCRITS PERSONNELS ET L'ORAL D'ADMISSION

Tutorat

Durée illimitée

Groupe interactif créé par nos alumni

de l'IEP de Paris

Préparation des oraux

Conférence de méthode et oraux blancs

Cours d'actualité, 3 axes :

- culture générale et faits de société
- actualité de l'économie
- actualité des grands enjeux géopolitiques, des relations internationales et diplomatiques

Le cycle continu, proposant un suivi régulier est a priori celui recommandé aux élèves qui peuvent être disponibles en semaine : typiquement les Parisiens ; il n'est sans doute pas adapté pour les élèves de province.

Le « cycle de stages » : Toussaint, Noël, hiver et printemps

Pour chacun des stages, plusieurs sessions, au choix, sont proposées. Pour les stages d'hiver et de printemps, les dates sont compatibles avec toutes les zones de vacances.

Si chaque stage peut être suivi de manière autonome, en fonction des enjeux qui sont ceux du calendrier du concours : le dossier, puis les écrits personnels, puis l'oral, ... **il est pourtant vivement conseillé de suivre le cycle complet**, car seul un cycle complet comporte toutes les phases de la préparation et met en cohérence, par exemple, l'écriture des EP (novembre-février/mars) avec la nécessité de rendre compte de ses choix de programmes ou de campus à l'oral (avril-mai).

■ **CE CYCLE EST CONSTITUÉ PAR L'ENSEMBLE DES QUATRE STAGES.**

■ Terminale : Cycle de stages ■

CERTIFICATION D'ANGLAIS

TOUSSAINT

- Amphi de présentation des EP
- Journée portes ouvertes des campus
- « Grand syllabus » et « esprit SPO »
- Cours d'actualité
- Ateliers soft skills
- Certification C1 (sous réserve de niveau suffisant)

LES ÉCRITS PERSONNELS

NOËL

- Relecture et atelier des EP
- Journée portes ouvertes des campus
- « Grand syllabus » et « esprit SPO »
- Cours d'actualité
- Ateliers soft skills

DES EP À L'ORAL

HIVER

- Finalisation des EP
- Ateliers « esprit SPO » et soft skills
- Cours d'actualité
- Conférence de méthode sur l'oral
- 1 Oral blanc en face-à-face avec un jury

PRÉPARATION DE L'ORAL D'ADMISSION

PRINTEMPS

- 3 Oraux blancs en face-à-face avec un jury
- Cours d'actualité
- Ateliers soft skills



Cette formule est évidemment conseillée aux élèves non parisiens, mais peut être choisie par les Parisiens préférant cette organisation intensive au suivi hebdomadaire du « cycle continu ».

Préparation à l'Oral

En Terminale, année de l'entrée au Collège universitaire, notre cycle continu et les stages d'hiver et de printemps préparent nos élèves à l'Oral d'admission.

Cette préparation inclut 2 heures de **conférence de méthode** (conseils très complets pour l'épreuve, dispensés par un jury nourri des retours d'expérience de nos alumni). Chacun de nos élèves passera par la suite **3 à 4 simulations d'entretien** sur le modèle de l'oral d'admission de Sciences Po. Chaque oral sera suivi d'un débriefing et d'une fiche d'évaluation de performance.

À L'IPESUP, pas d'oraux collectifs et impersonnels : tous les oraux reproduisent les conditions réelles du concours (face-à-face avec un jury de 2 personnes).

Résultat : notre taux de conversion à l'oral est de 78 %.

Des oraux supplémentaires sont possibles, grâce à la formule « Oral + ».

Cette préparation inclut également des **cours d'actualité**. Ces cours de culture générale ont un angle particulier : ils sont dispensés par des spécialistes en économie, géopolitique, sociologie ou même communication (Celsa). Ils ont pour objet d'anticiper les questions de l'oral liées à l'actualité immédiate et de donner les méthodes et les connaissances pour y répondre avec une réelle capacité d'analyse. Il est vrai que certaines questions à l'Oral de Sciences Po pourraient en surprendre plus d'un : « *La courbe de Philipps est-elle encore d'actualité ?* », « *Quel est l'héritage de Trump aux Etats-Unis ?* », « *Que signifie l'engouement croissant pour la trottinette à Paris ?* », et bien d'autres.

06. PENDANT L'ÉTÉ,

- de la **Seconde** vers la **Première**
- de la **Première** vers la **Terminale**

[Ipesup 01 44 32 12 00]

LE STAGE INTENSIF D'ÉTÉ : environ 4 heures pendant 7 jours (dimanche laissé libre)

Les vacances d'été sont trop souvent inoccupées ou traînent en longueur une fois passés les moments indispensables et bienvenus de détente et de voyages.

Si l'**été** est une respiration nécessaire pour tourner la page d'une année bien remplie et se préparer à entamer avec envie celle qui s'annonce, c'est aussi **une période stratégique** qui comporte des espaces où l'on peut se remobiliser avec profit et utiliser son temps libre pour marquer des points dans la perspective de l'entrée à Sciences Po.

De la Seconde vers la Première

Nos stages sont d'abord conçus comme des « **sum up** » des cours dispensés **sur Sciences Po et les « soft skills »** durant l'année de Seconde. Ils sont ensuite caractérisés par une proposition forte :

- obtenir un **positionnement en Anglais** reconnu par l'IEP de Paris et valorisable sur Parcoursup,

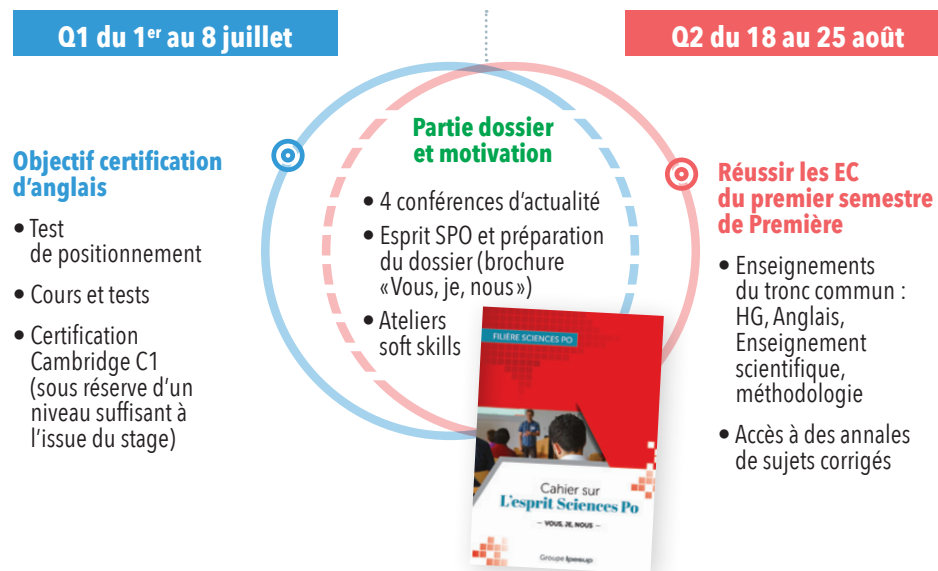
- et/ou anticiper l'évaluation du socle commun par une **préparation efficace aux EC de Première** (pour 3 des 12 épreuves qui constituent le contrôle continu, à savoir : Histoire-Géographie, Anglais et Enseignement scientifique), en découvrant la méthode dès l'été et en bénéficiant de l'accès à une banque de sujets corrigés couvrant le programme du premier semestre de Première. Notre préparation vise à aider nos élèves à avoir un 15 ou un 16 de moyenne en Première.



Entre la Seconde et la Première, deux moments apparaissent particulièrement charnières :

Le **tout début des vacances** et la « **prérentrée** »

■ DE LA SECONDE VERS LA PREMIÈRE : STAGE D'ÉTÉ ■



La certification en langues est en plein essor : elle est liée à un phénomène d'internationalisation des études et des parcours. Elle est systématiquement demandée pour entrer dans les universités anglo-saxonnes. Pour Sciences Po, la certification n'est pas un pré-requis, mais elle est évidemment un atout dans un dossier. De fait, on la rencontre de plus en plus souvent !

En dehors du B2, toute indication d'un niveau plus faible n'aurait pas d'intérêt dans un dossier. Il faut donc viser un C1 (Advanced), qui constitue déjà un haut niveau d'anglais. C'est pourquoi, à l'inscription, nous assurons une évaluation objective de l'élève et de sa marge de progression, par le moyen d'un test en ligne. L'élève est alors conseillé sur le type de stage à suivre, selon qu'il s'agisse d'obtenir un positionnement ou une certification, d'un niveau B2 ou C1.

Chaque semestre, une session d'examen est proposée à PRÉPASUP, centre d'examen Cambridge homologué. Mais d'autres dates et d'autres centres peuvent être choisis, parmi les sessions officielles du Cambridge certificate. Alternativement, l'IELTS est proposé depuis la rentrée 2020.

La prépa SPO de l'IPESUP :
une formation certifiante

De la Première vers la Terminale

De la Première vers la Terminale, nous commençons la préparation du dossier dès l'été. Cycle continu et cycle de stages vous sont ainsi ouverts début juillet, ou alors fin août. Selon le même schéma que précédemment, la session d'été est rendue compatible avec vos autres projets :

- obtenir un **positionnement (voire une certification précoce) en Anglais**,
- et/ou anticiper l'évaluation du socle commun par **une préparation efficace aux EC de Terminale** (3 épreuves supplémentaires sur les 12 du contrôle continu : Histoire-Géographie, Anglais et Enseignement scientifique), en découvrant dès l'été les sujets du programme de Terminale et en bénéficiant de l'accès à une banque de corrigés couvrant le programme du premier semestre (seul semestre évalué cette année-là). Notre préparation vise ainsi à consolider un 15 ou un 16 de moyenne sur le segment du contrôle continu.

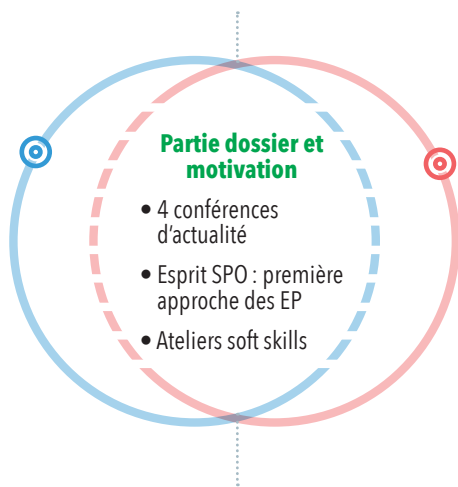
■ DE LA PREMIÈRE VERS LA TERMINALE : STAGE D'ÉTÉ ■

AU CHOIX : Q1 1^{er} au 8 juillet

Q2 du 18 au 25 août

Objectif certification d'anglais

- Test de positionnement
- Cours et tests
- Certification Cambridge C1 (sous réserve d'un niveau suffisant à l'issue du stage)



Partie dossier et motivation

- 4 conférences d'actualité
- Esprit SPO : première approche des EP
- Ateliers soft skills

Réussir les EC du premier semestre de Terminale

- Enseignements du tronc commun : HG, Anglais, Enseignement scientifique, méthodologie

L'équipe de professeurs qui assure ces stages est évidemment celle qui enseigne de longue date dans nos formations Sciences Po pendant l'année. Dès l'été, ces professeurs expérimentés mettront leur grande connaissance du concours et des exigences de l'IEP de Paris au service des élèves.

07. CALENDRIER ET TARIFS

ATTENTION

Le règlement du « cycle de stages » en Seconde est à effectuer à l'ordre de **PRÉPASUP**. Les fiches d'inscription sont à adresser à ce centre, au 16 B, rue de L'Estrapade, 75005 Paris.

Le règlement des autres cycles de Première et de Terminale : « cycles continus », « cycle semi-annuel », « cycles de stages » et stages d'été est à effectuer à l'ordre de l'**IPESUP**. Les fiches d'inscription sont à adresser à ce centre, au 16-18, rue du Cloître Notre- Dame, 75004 Paris. Durant leurs cycles, les étudiants seront suivis par le centre choisi.



► Le campus de Reims, extrait du site de Sciences Po.

Parallèlement à la classe de Seconde

CYCLE DE STAGES DE SECONDE (PRÉPASUP)

ORGANISATION PRATIQUE

Dates	Toussaint 2021 - Du lundi 25 au samedi 30 octobre
	Noël 2021 - Du samedi 18 au jeudi 23 décembre
	Hiver 2022 - Du lundi 21 au samedi 26 février (zones A et C)
	Printemps 2022 - Du lundi 25 au samedi 30 avril (zones A et C)
Cours	Toussaint, Noël, Hiver, Printemps 32 heures, toutes options 12 heures module « découverte Sciences Po » seul
Tarifs	<p>Toussaint, Noël, Hiver, Printemps</p> <p>795 € toutes options 350 € module « découverte Sciences Po » seul</p> <p>Pack « Découverte Sciences Po » (le cycle des 4 modules seuls, 48 heures) : 1 200 €</p> <p>Pack « Cycle de stages » : de 2 660 €, toutes options (128 heures)</p> <p>Stage de préparation à la certification en anglais : 450 € (à préciser à l'inscription)</p>

Parallèlement à la classe de Première

LE « CYCLE CONTINU » DE PREMIÈRE (IPESUP)

ORGANISATION PRATIQUE

Dates	Samedi 11 septembre 2021 au samedi 4 juin 2022	
	<p>Demi-journées au choix (à préciser à l'inscription)</p> <ul style="list-style-type: none"> • Samedi matin : 4 heures (8h30-10h30 et 10h45-12h45). • Samedi après-midi : 4 heures (14h00-16h00 et 16h15-18h15). • Examens blancs : - 3 EB de Français. - 2 EB par ES 	
Cours	<p>« Sciences Po Première » 108 heures de cours + examens blancs</p> <p>« Objectif Certification » 21,5h de cours et tests (pendant les vacances de la Toussaint et de Noël) (à préciser à l'inscription) *</p> <p>* N.B. : Le prix des examens de certification se règle indépendamment auprès de Cambridge.</p> <p>« Oral + » 2 simulations d'entretien dans les conditions du concours (en face-à-face avec un jury)</p> <p>Pack « soft skills » seuls * Tous les nouveaux enseignements tournés vers le développement de la personnalité et de la motivation, 32 heures</p> <p>*Sous conditions : pour les élèves dont la moyenne générale est au-dessus de 17 / 20, sans point faible dans le dossier.</p> <p>Pack « Sciences Po Première + » Stage d'été + 108 heures de cours + examens blancs + Certification, « Oral + » offert + accès au groupe privé FB de la préparation avec nos tuteurs, 157,5 heures</p>	
	Tarifs	<p>« Sciences Po Première » : 2 600 €</p> <p>« Objectif Certification » : 450 € (à préciser à l'inscription)</p> <p>« Oral + » : 360 €</p> <p>Pack « soft skills » seuls : 960 €</p> <p>Pack « Sciences Po Première + » : 3 485 €</p>

LE « CYCLE DE STAGES » DE PREMIÈRE (IPESUP)

ORGANISATION PRATIQUE

Dates	Toussaint 2021	- Du lundi 25 au samedi 30 octobre (« Sciences Po » seul) - Du lundi 1 ^{er} au samedi 6 novembre (« Sciences Po » seul)
	Stage Certification Cambridge	« Objectif Certification » - Du lundi 25 au samedi 30 octobre
	Noël 2021	- Du samedi 18 au jeudi 23 décembre
	Stage Certification Cambridge	« Objectif Certification » - Du samedi 18 au jeudi 23 décembre 2021 inclus
	Hiver 2022	- Du lundi 14 au samedi 19 février (zones A et B) - Du lundi 21 au samedi 26 février (zones A et C)
	Printemps 2022	- Du lundi 18 au samedi 23 avril (zones A et B) - Du lundi 25 au samedi 30 avril (zones A et C)
Cours	Toussaint ou	38 heures + Examen Blanc Français 39,5 heures dont 21,5 heures de stage « Objectif Certification »
	Noël ou	36 heures + Banque de sujets corrigés 39,5 heures dont 21,5 heures de stage « Objectif Certification »
	Hiver	36 heures de cours + Examens Blancs SPÉ3 et Français
	Printemps	36 heures + Examen Blanc Français « Oral + » 2 simulations d'entretien dans les conditions du concours (en face-à-face avec un jury)
Tarifs	Toussaint, Noël, Hiver, Printemps	950 € « Sciences Po + » seul
	Toussaint ou Noël	950 € « Sciences Po et Certification » (à préciser à l'inscription)*
	« Oral + » :	360 € (organisés au Printemps, en distanciel)
	Pack « Cycle de stages » :	- les 5 stages : été + petites vacances et Examens blancs, avec ou sans Certification au choix, « Oral + » offert + accès au groupe privé FB de la préparation avec nos tuteurs, 174 heures 3 850 € - les 4 stages : aux petites vacances et Examens blancs, avec ou sans Certification au choix, « Oral + » offert + accès au groupe privé FB de la préparation avec nos tuteurs, 146 heures 3 500 €

Parallèlement à la classe de Terminale

LE « CYCLE CONTINU » DE TERMINALE (IPESUP)

ORGANISATION PRATIQUE

Dates	Stage d'été + cycle annuel du mercredi 8 ou samedi 11 septembre 2021 à fin avril ou début mai 2022
	Stage d'été (à préciser à l'inscription) : - Du 1 ^{er} au 8 juillet 2021 (compatible stage Cambridge) ou - Du 18 au 25 août 2021 (compatible stage EC ou Cambridge)
	Puis Demi-journées au choix (à préciser à l'inscription) - Mercredi après-midi : 4 heures (14h00-16h00 et 16h15-18h15). - Samedi matin : 4 heures (8h30-10h30 et 10h45-12h45). - Samedi après-midi : 4 heures (14h00-16h00 et 16h15-18h15).
	Attention : les cours peuvent avoir lieu les veilles de départ en vacances. Pour les groupes du samedi : 23 octobre, 18 décembre, 19 février, 23 avril.
Stages Certification Cambridge (à préciser à l'inscription)	Stages d'été (en juillet et en août) « Objectif Certification » - Du lundi 25 au samedi 30 octobre « Dernière ligne droite pour Parcoursup » - Du samedi 18 au jeudi 23 décembre 2021 inclus
Cours	Sciences Po Terminale » (sans Certification) : - 120 heures de conférences d'actualités, de cours et d'ateliers sur le dossier et les EP (écrits personnels), dont relecture et atelier d'écriture, de pratique des soft skills, de JPO sur Sciences Po et ses campus et d'oraux blancs en face-à-face avec un jury
	« Sciences Po Terminale + C1 » (avec Certification) : - 141,5 heures avec une certification en anglais. « Oral + » Simulation d'entretien supplémentaire dans les conditions du concours (en face-à-face avec un jury)
Tarifs	« Sciences Po cycle continu Terminale » (+accès au groupe privé FB de la préparation avec nos tuteurs + accès privilégié à nos offres lycée : - 50%) 2 880 €
	« Sciences Po cycle continu Terminale + C1* » (+accès au groupe privé FB de la préparation avec nos tuteurs + accès privilégié à nos offres lycée : - 50%) 3 180 € * N.B. : Le prix des examens de certification se règle indépendamment auprès de Cambridge. « Oral + » : 180 € l'oral blanc supplémentaire

CYCLE DE STAGES DE TERMINALE (IPESUP)

ORGANISATION PRATIQUE

Dates	Toussaint 2021 <i>au choix</i>	- Du lundi 25 au samedi 30 octobre (« Sciences Po » seul) - Du lundi 1 ^{er} au samedi 6 novembre (« Sciences Po » seul)
	Stage Certification Cambridge <i>(à préciser à l'inscription)</i>	« Objectif Certification » - Du lundi 25 au samedi 30 octobre
	Noël 2021	- Du dimanche 19 au jeudi 23 décembre
	Stage Certification Cambridge <i>(à préciser à l'inscription)</i>	« Dernière ligne droite pour Parcoursup » - Du samedi 18 au jeudi 23 décembre 2021 inclus
	Hiver 2022 <i>au choix</i>	- Du lundi 14 au samedi 19 février (zones A et B) - Du lundi 21 au samedi 26 février (zones A et C)
	Printemps 2022 <i>au choix</i>	- La semaine du lundi 18 avril (zones A et B) - La semaine du 25 avril (zones A et C). Cours et conférences en présentiel le mardi et le jeudi, 3 oraux blancs en distanciel le reste de la semaine et des vacances de Printemps.
Cours	Toussaint <i>au choix</i>	24 heures, dont amphi EP/dossier (« Sciences Po » seul) 45,5 heures dont 21,5 heures de stage « Objectif Certification »
	Noël <i>au choix</i>	20 heures, dont relecture de la v1 des EP 41,5 heures dont 21,5 heures de stage « Dernière ligne droite pour Parcoursup »
	Hiver	24 heures de cours, conférence, relecture de la v2 des EP et 1 oral blanc dans les conditions du concours (en face-à-face avec un jury)
	Printemps	12 heures de cours, conférences et oraux blancs (3 oraux dans les conditions du concours, en face-à-face avec un jury).
Tarifs	Toussaint	650 € (« Sciences Po » seul)
	Noël	560 € (« Sciences Po » seul)
	Toussaint, Noël	Stage + préparation à la certification en anglais : 1 080 € (à préciser à l'inscription) *

* N.B. : Le prix des examens de certification se règle indépendamment auprès de Cambridge.

Tarifs

Hiver **650 €** (« Sciences Po » seul)

Printemps **650 €** (« Sciences Po » seul)

Pack « Cycle de stages » :

- les 5 stages : été + petites vacances (+ accès au groupe privé FB de la préparation avec nos tuteurs + accès privilégié à nos offres lycée : - 50%), 112h **2 590 €**
- les 4 stages aux petites vacances (+ accès au groupe privé FB de la préparation avec nos tuteurs + accès privilégié à nos offres lycée : - 50%), 84h **2 100 €**

Pack « Cycle de stages »+ C1 Cambridge :

- les 5 stages : été + petites vacances + Certification (+ accès au groupe privé FB de la préparation avec nos tuteurs + accès privilégié à nos offres lycée : - 50%), 133,5h **2 990 €**
 - les 4 stages aux petites vacances + Certification (+ accès au groupe privé FB de la préparation avec nos tuteurs + accès privilégié à nos offres lycée : - 50%), 105,5h **2 500 €**
- « Oral + » : 180 €** l'oral blanc supplémentaire dans les conditions du concours (en face-à-face avec un jury)

LA SOLUTION DE DERNIÈRE MINUTE :
LE « CYCLE SEMI-ANNUEL » (IPESUP)

ORGANISATION PRATIQUE

Dates

Stage de Toussaint + cycle continu du mercredi 10 ou samedi 13 novembre 2021 à fin avril ou début mai 2022

Stage de Toussaint (à préciser à l'inscription) :

- ou
- Du lundi 25 au samedi 30 octobre 2021
 - Du lundi 1^{er} au samedi 6 novembre 2021

Puis Demi-journées au choix (à préciser à l'inscription)

- Mercredi après-midi : 4 heures (14h00-16h00 et 16h15-18h15).
- Samedi matin : 4 heures (8h30-10h30 et 10h45-12h45).
- Samedi après-midi : 4 heures (14h00-16h00 et 16h15-18h15).

Attention : les cours peuvent avoir lieu les veilles de départ en vacances.
Pour les groupes du samedi : 18 décembre, 19 février, 23 avril.

Stage Certification Cambridge
(à préciser à l'inscription)

- « Objectif Certification »
- Du lundi 25 au samedi 30 octobre
- « Dernière ligne droite pour Parcoursup »
- Du samedi 18 au jeudi 23 décembre 2021 inclus

Cours	<p>Sciences Po semi-annuel Terminale » (sans Certification) :</p> <ul style="list-style-type: none"> - 92 heures de conférences sur l'actualité, de cours et d'ateliers sur le dossier et les EP (écrits personnels), de pratique des <i>soft skills</i>, de JPO sur Sciences Po et ses campus et d'oraux blancs simulant l'entretien d'admission <p>« Sciences semi-annuel Terminale + C1 » (avec Certification) :</p> <ul style="list-style-type: none"> - 113,5 heures avec une certification en anglais. <p>« Oral + » Simulation d'entretien supplémentaire dans les conditions du concours (en face-à-face avec un jury)</p>
Tarifs	<p>« Sciences Po semi-annuel Terminale » (+accès au groupe privé FB de la préparation avec nos tuteurs + accès privilégié à nos offres lycée : - 50%) 2 400 €</p> <p>« Sciences semi-annuel Terminale + C1* » (+accès au groupe privé FB de la préparation avec nos tuteurs + accès privilégié à nos offres lycée : - 50%) 2 700 €</p> <p>* N.B. : Le prix des examens de certification se règle indépendamment auprès de Cambridge.</p> <p>« Oral + » : 180 € l'oral blanc supplémentaire</p>

Les stages d'été

DE LA SECONDE À LA PREMIÈRE (IPESUP)

ORGANISATION PRATIQUE

Dates	<p>- Du jeudi 1^{er} au jeudi 8 juillet 2021 « Sciences Po <i>sum up</i> » seul ou le combo « Sciences Po <i>sum up</i> » + « Objectif Certification »</p> <p style="text-align: center;">ou</p> <p>- Du mercredi 18 au mercredi 25 août 2021 « Sciences Po <i>sum up</i> » seul ou le combo « Sciences Po <i>sum up</i> » + « Objectif Certification » ou le combo « Sciences Po <i>sum up</i> » + « Objectif EC »</p>
Cours	<p><i>Au choix</i> Stage « Sciences Po <i>sum up</i> » (en juillet et en août) 28h de conférences d'actualité, de cours et d'ateliers sur le dossier et de pratique des <i>soft skills</i></p> <p>+ « Objectif Certification * » (en juillet et en août) 21,5h de cours et tests * N.B. : Le prix des examens de certification se règle indépendamment auprès de Cambridge.</p> <p style="text-align: center;">ou</p> <p>+ « Objectif EC » (du mercredi 18 au mercredi 25 août 2021) 24h de préparation aux EC de Première + accès à notre banque de sujets corrigés.</p>

Tarifs	<p>Stage « Sciences Po <i>sum up</i> » 750 €</p> <p>Stage « Sciences Po <i>sum up</i> » + Certification : 1 050 €</p> <p>Stage « Sciences Po <i>sum up</i> » + EC : 1 050 €</p>
---------------	---

DE LA PREMIÈRE À LA TERMINALE (IPESUP)

ORGANISATION PRATIQUE

Dates	<p>- Du jeudi 1^{er} au samedi 8 juillet 2021 « Sciences Po dossier » seul ou le combo « Sciences Po dossier » + « Objectif Certification »</p> <p style="text-align: center;">ou</p> <p>- Du mercredi 18 au mercredi 25 août 2021 « Sciences Po dossier » seul ou le combo « Sciences Po dossier » + « Objectif Certification » ou le combo « Sciences Po dossier » + « Objectif EC »</p>
Cours	<p><i>Au choix</i> Stage « Sciences Po dossier » (en juillet et en août) 28h de conférences d'actualité, de cours et d'ateliers sur le dossier et de pratique des <i>soft skills</i></p> <p>+ « Objectif Certification * » (en juillet et en août) 21,5h de cours et tests * N.B. : Le prix des examens de certification se règle indépendamment auprès de Cambridge.</p> <p style="text-align: center;">ou</p> <p>+ « Objectif EC » (du mercredi 18 au mercredi 25 août 2021) 24h de préparation aux EC de Première + accès à notre banque de sujets corrigés.</p> <p><u>Attention</u> : le stage d'été est déjà inclus dans notre « cycle continu » ou dans le Pack « cycle de stages » le plus complet (voir plus haut).</p>
Tarifs	<p>Stage « Sciences Po dossier » seul : 750 €</p> <p>Stage « Sciences Po dossier » + Certification : 1 050 €</p> <p>Stage « Sciences Po dossier » + EC : 1 050 €</p>



08. Nos conditions d'admission

En Seconde et en Première, nos formules sont largement ouvertes à tous. Elles comportent un volume d'enseignements académiques important, dont l'ambition est d'aider l'élève à renforcer son dossier. Le concours de Sciences Po entendant apprécier aussi la « trajectoire » du candidat, et pas seulement sa « performance » en fin de parcours, il nous semble pertinent de laisser à chacun une chance de hausser son niveau et d'atteindre de meilleurs résultats en s'investissant dans la préparation d'un concours, dès la Première, voire dès la Seconde.

En Terminale, l'admission à nos « Packs » et à nos « cycles » (continu, semi-annuel, cycle de stages) est conditionnée par le niveau académique de l'élève. Nos formulaires électroniques d'inscription vous demanderont de remplir vos moyennes par matière. Merci de le faire loyalement.

Si nous nous rendons compte qu'un élève a des résultats trop faibles pour le degré d'exigence de Sciences Po, nous revenons vers lui.

Il est aussi possible de nous solliciter pour une étude du dossier de l'élève. Ce dossier, que nous vous remercions de bien vouloir nous envoyer par mail, à l'une des trois adresses suivantes, sylvie.langlois@ipesup.fr, onafissi@ipesup.fr ou sprevot@ipesup.fr, doit contenir les pièces suivantes :

- Bulletins scolaires de Seconde et de Première
- Résultats du Bac obtenus en Première aux épreuves anticipées et aux EC
- Ébauche d'une lettre de motivation pour l'entrée au Collège universitaire de Sciences Po.

A l'issue de l'examen de ces éléments, nous serons susceptibles de rendre 2 avis :

1. Favorable sans réserve pour Paris : le dossier est prometteur, au moins, académiquement ; l'objet de notre préparation en Terminale est d'accompagner ce qui, à côté de l'académique, représente désormais 50% du concours : la connaissance de Sciences Po, l'écriture des EP, l'oral, le commentaire d'image, la maîtrise des enjeux de l'actualité, ...
2. Réserve pour Paris : nous conseillons alors une réorientation vers le concours des IEP de région, qui comporte de vraies épreuves écrites sur programme qui se préparent l'année de la Terminale.

L'accès est automatique pour nos élèves déjà inscrits chez nous en Première.

NOS CONDITIONS GÉNÉRALES D'INSCRIPTION

Aucune inscription ne peut être enregistrée par téléphone, télécopie ou e-mail. Les inscriptions se font sous format électronique ou en téléchargeant une fiche d'inscription papier, directement sur notre site, à la page des formations d'admission au Collège universitaire : <https://www.ipesup.fr/formation/prepa-sciences-po-paris-college-universitaire/>.

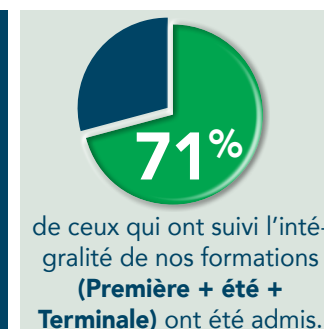
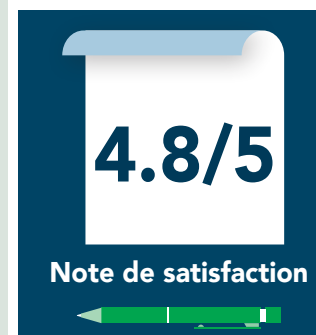
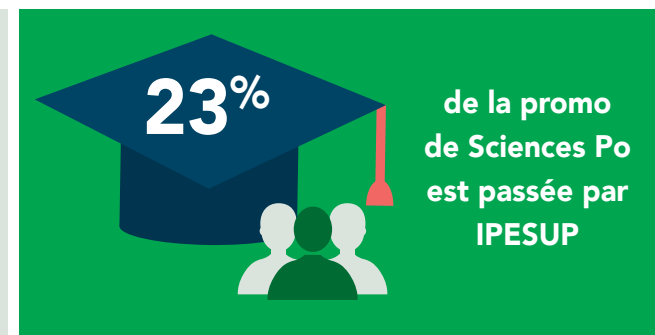
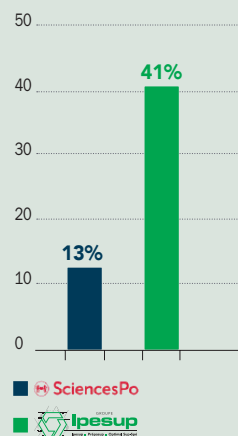
Le règlement peut se faire en une fois, par CB, par virement, sur notre site, ou par chèque, comme indiqué p.35 de cette brochure.

Pour les formations dont le coût est supérieur à 2 000 €, le règlement par chèque peut se faire en 3 chèques remis et datés du jour de l'inscription (pas de chèques post-datés) : le premier de 40% de la somme totale à l'inscription, les deux autres de 30% de la somme totale chacun seront déposés le 8 décembre 2021 et le 8 février 2022. Pour tous renseignements, contacter IPESUP au 01 44 32 12 00, ou 01 44 32 12 05 (ligne directe Mme LANGLOIS).

— Nos résultats à Sciences Po — en 2019 et 2020

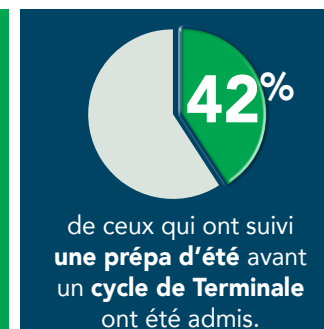
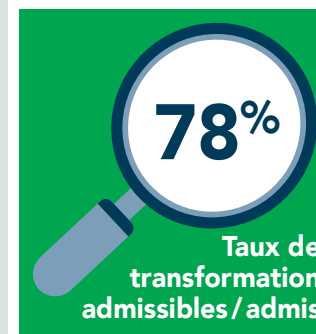
Venir à IPESUP
multiplie par 3
vos chances d'entrer
à Sciences Po

Taux d'admission



Le taux de sélection du concours se situe chaque année autour de 13%.

Notre taux d'admission est de 41%.



IPESUP VOUS PRÉPARE AVEC SUCCÈS À SCIENCES PO DEPUIS 1975

09. Une situation géographique remarquable

Centre IPESUP

L'IPESUP, situé dans un hôtel particulier au 18 de la rue du Cloître Notre-Dame (Ile de la Cité), se trouve au centre de Paris, et pour y accéder sans perte de temps vous disposez de :

EN MÉTRO

- Cité - Saint-Michel - Châtelet - Hôtel de Ville - Pont-Marie - Maubert-Mutualité

EN RER

Châtelet-les-Halles (10 minutes à pied), avec la jonction des lignes A (Est-Ouest), B (Sud - Nord-Est) et D (Nord - Sud-Est).

Saint-Michel/Notre-Dame (à 50 mètres), avec la jonction des lignes B (Nord-Sud) et C (Sud-Ouest - Sud-Est), menant à toutes les autres gares en accès direct ;

EN BUS

- Lignes 21, 24, 27, 38, 47, 58, 63, 67, 70, 72, 74, 75, 76, 81, 85, 86, 87, 96.

Les parkings publics souterrains Lagrange à 200 mètres et Lutèce à 500 mètres ;

PRÉPASUP

Les locaux de PRÉPASUP sont situés au cœur du quartier Latin sur la Montagne Sainte Geneviève, au 16 B rue de l'Estrapade (Ve arrondissement), à quelques mètres du Panthéon et à proximité immédiate des grands lycées parisiens Henri IV et Louis le Grand, de la Sorbonne et de l'École normale supérieure et à 15 minutes à pied de l'IPESUP.

Dans un cadre agréable, moderne et fonctionnel, dans des salles de classe bien équipées et adaptées, les élèves bénéficient des meilleures conditions d'apprentissage et peuvent aussi profiter des atouts du Quartier Latin, dont la Bibliothèque Sainte Geneviève à une centaine de mètres, idéale pour travailler au calme.

EN MÉTRO

- Cardinal Lemoine - Place Monge - Maubert-Mutualité

EN RER B

Luxembourg (à une station de l'IPESUP).

EN BUS

- Lignes 21, 27, 38, 47, 63, 82, 84, 85, 86 et 89



INSTITUT PRIVÉ DE PRÉPARATION
AUX ÉTUDES SUPÉRIEURES

IPESUP

est divisé en cinq départements
principaux :

Haut Enseignement Commercial

- ◆ HEC-ESSEC-ESCP Europe-EML
- ◆ Admissions parallèles
- ◆ Mastères spécialisés
- ◆ TAGE-MAGE
- ◆ English Summer Session
in Paris - TOEIC®

Sciences Politiques (1^{er} et 2^e cycles)

- ◆ Instituts d'Études Politiques de Paris
et de Province
- ◆ Écoles de journalisme - CELSA

Préparations scientifiques

- ◆ Math Sup - Math Spé
(stages et cycles)

Concours professionnels

- ◆ Expertise comptable DSCG
- ◆ Administration ENA,
Banque de France



ÉTABLISSEMENT D'ENSEIGNEMENT
SUPÉRIEUR ET SECONDAIRE PRIVÉ

PRÉPASUP,

est lui divisé en quatre
départements :

Haut Enseignement Commercial

- ◆ HEC-ESSEC-ESCP Europe-EML
(1^{ère} année)

Sciences Politiques

- ◆ Institut d'Études Politiques de Paris
(1^{er} cycle)

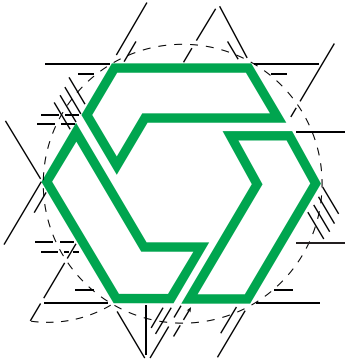
Baccalauréat

- ◆ Le lycée : Terminale intégrée HEC,
Maths Sup ou Sciences Po
- ◆ Stages intensifs et cycles continus pour
les Secondes, Premières et Terminales
- ◆ English Summer Session
pour Premières - SAT®-ACT®

Écoles accessibles après le bac

- ◆ Écoles de commerce
(Sésame, Accès, Link...)
- ◆ Concours Pass, TAGE PostBac
- ◆ Écoles d'ingénieurs (ENI-GEIPI,
Puissance-Alpha, Avenir...)

DÉCOUVREZ L'EXCELLENCE



GROUPE

Ipesup

Ipesup ■ Prépasup ■ Optimal Sup-Spé

PREPA SCIENCES PO PARIS

■ RÉFORME 2021 ■

REVELEZ
VOTRE POTENTIEL

ENRICHISSEZ
VOTRE PARCOURS

RENFORCEZ
VOTRE DOSSIER

IPESUP
Nouvelle Formule

Préparation
Oral
d'Admission

Préparation
Dossier
d'Admissibilité

www.ipesup.fr



Prépasup 01 42 77 27 26 ■ 16 B rue de l'Estrapade, 75005 Paris

ÉTABLISSEMENTS D'ENSEIGNEMENT SECONDAIRE ET SUPÉRIEUR PRIVÉS