



**Année 2025-2026**

# SCHOOL OF **ENGLISH**

- **Cours d'anglais sur l'année**
- **Certifications**
- **Études à l'étranger**



Authorized Cambridge® exam centre since 2019

# La School of English

Pourquoi la School of English ? .....	3
Notre vision pédagogique .....	4

## Nos préparations

### ■ Nos cours d'anglais

Stage de renforcement .....	8
-----------------------------	---

### ■ Préparations aux certifications

Nos préparations à l'examen Cambridge® .....	9
Cambridge® Cycle renforcé .....	10
Cambridge® Stages intensifs .....	11
Nos préparations au test IELTS® .....	12
Nos préparations au test TOEIC® .....	14
Nos préparations au test TOEFL® .....	16
Nos préparations au test SAT® .....	17

### ■ English Summer Sessions in Paris

Summer Session Lycée .....	18
Summer Session "Spéciale Concours Prépas" .....	19

## ■ Pourquoi la School of English ?

Le système éducatif français valorise naturellement l'importance de l'anglais ; toutefois, il ne met pas réellement à la disposition des élèves les outils leur permettant de faire de cette langue un véritable atout dans leur parcours scolaire et professionnel. En outre, **les choix de spécialités obligent souvent les élèves à privilégier d'autres matières en dépit de leur appétence pour l'anglais. Les parcours proposés par la School of English permettent donc de répondre à leurs frustrations et de les amener à un niveau d'excellence en anglais.**

Avec seulement 2 heures d'enseignement hebdomadaire d'anglais (un anglais très généraliste), un grand nombre de lycéens se retrouvent dans une position d'infériorité par rapport à ceux qui ont la chance de suivre des sections européennes ou d'intégrer des sections internationales.

Avec la disparition de nombreux concours et des préparations à ces concours qui permettaient une véritable remise à niveau en anglais, il est primordial pour chaque élève de lycée qui souhaite intégrer des formations sélectives de pouvoir renforcer l'excellence de son dossier scolaire et l'attractivité de son CV.

Devant cette urgence, Ipsup a décidé de mettre en place des formations exigeantes, dispensées par des enseignants reconnus, accessibles dès la classe de Seconde et axées sur des activités pratiques et concrètes, ainsi qu'un accompagnement pour les études à l'étranger.

**Pour plus d'informations,  
inscrivez vous à nos réunions sur ZOOM**



## ■ Notre vision pédagogique

Nous proposons deux grands axes : un travail sur la langue anglaise dans tous ses aspects et un travail sur le « savoir-être », si important dans la société d'aujourd'hui et de demain.

### **L'APPROFONDISSEMENT DE LA LANGUE ANGLAISE**

Un travail intensif sur toutes les compétences indispensables pour les concours au niveau et les certifications et dans des thématiques riches et variées autour de projets créatifs nous paraît essentiel. Toutes les compétences seront travaillées : grammaire avec explications approfondies, enrichissement lexical et syntaxique, compréhension écrite de documents authentiques, techniques pour enrichir son expression à l'écrit. Les activités d'expression orale incluront, outre les débats classiques, des discours, des concours de « pitch » modèle start-up, de l'expression théâtrale à travers l'écriture et le jeu d'acteurs sur des sketches...

### **LE DÉVELOPPEMENT DES « SOFT SKILLS »**

- Être plus sûr(e) de soi à l'oral lorsque l'on s'exprime en public, ou à l'écrit lorsque l'on doit rendre un rapport en anglais
- Avoir une plus grande confiance en soi dans la vie en général
- Apprendre à travailler en équipe en anglais autour d'objectifs communs
- Développer son « savoir-être » afin d'être performant dans les futurs concours et entretiens du Supérieur, ainsi que dans un milieu professionnel tourné vers l'international.

Enfin, nous préparons au mieux nos élèves à toutes les grandes certifications reconnues (Cambridge®, IELTS™, TOEIC®, TOEFL®...), diplômes qui ouvrent les portes des universités, afin qu'elles puissent être prises en compte dans vos dossiers universitaires à l'international.



## ■ Notre offre de formation

Afin d'accompagner les élèves le plus efficacement possible, la School of English d'Ipesup a développé plusieurs parcours et formations adaptés aux objectifs de chacun. Que vous souhaitiez progresser en anglais, passer une certification ou préparer une admission dans un établissement supérieur à l'étranger, la School of English est faite pour vous !

### Rejoindre la School of English, c'est...



### ... améliorer son niveau d'anglais

Nos professeurs expérimentés mêlent sessions sur les points fondamentaux (grammaire, vocabulaire...) et activités ludiques sur des thèmes variés, pour un cours stimulant qui permet de vraiment progresser !

### ... obtenir une certification

Candidater à un établissement d'enseignement supérieur en France ou à l'étranger, valider un diplôme, attester de votre niveau de langue pour le mettre en avant dans votre CV...

Quel que soit votre objectif, la School of English vous accompagne pour préparer la certification la plus adaptée à votre situation : Cambridge® B2 ou C1, IELTS®, TOEFL® ou TOEIC® sont tous l'objet d'une préparation spécifique par des professeurs spécialistes.



## ■ Notre offre de formation



### ... se préparer aux concours post-prépa

Vous allez entrer en classe préparatoire ou vous venez de terminer votre première année ? La School of English vous donne toutes les clés pour réussir l'épreuve d'anglais des concours que vous allez présenter, grâce des cours assurés par nos professeurs de prépa reconnus !

### ... construire son projet d'études à l'étranger

Les dossiers pour candidater à l'étranger sont souvent exigeants et demandent plusieurs tests. La School of English vous accompagne non seulement dans l'obtention d'une certification de langue, mais aussi dans la préparation du test SAT®, indispensable pour certaines destinations !

Vous souhaitez être suivi et accompagné pour vos dossiers ? N'hésitez pas à nous envoyer un mail, nous vous mettrons en relation avec nos coachs spécialisés !



**Inscrivez-vous à nos réunions  
d'information sur les études à l'étranger !**







# NOS FORMATIONS

La School of English d'Ipesup vous accompagne dans vos projets et vous propose des cours d'anglais tout au long de l'année, mais aussi des préparations aux certifications en anglais (Cambridge®, TOEIC®, TOEFL®, IELTS®) ainsi qu'un accompagnement si vous souhaitez partir étudier à l'étranger (préparation du SAT®, coach spécialisé avec rendez-vous individuels...).



# ■ Stage intensif de renforcement : Toussaint 2025

Notre formation pour les lycéens dès la seconde

## POUR QUI ?

Cette formation est particulièrement adaptée aux programmes de Seconde et de Première, mais est également accessible aux élèves de Troisième ou de Terminale (nous consulter).

## EN QUOI CONSISTE LE STAGE ?

Ce stage d'une semaine permet aux lycéens de renforcer leur maîtrise de la langue anglaise, notamment via des points de grammaire et l'enrichissement de leur champ lexical mais aussi par le développement des quatre compétences-clés : expression écrite, expression orale, compréhension écrite et compréhension orale. Cela permet aux élèves de gagner en aisance et de savoir s'exprimer sur différentes thématiques liées à l'actualité (questions de société...). En complément des cours, chaque stagiaire reçoit le précis grammatical officiel d'IPESUP.

En amont de ce stage, un test de positionnement est proposé afin de cerner plus en détail le niveau de l'élève.

## REPÈRES PRATIQUES

### DATES

Du lundi 27 au vendredi 31 octobre 2025 (25h)

### HORAIRES

9h30 - 12h45 puis 14h - 16h, sur 5 jours

### LIEU

Uniquement en présentiel, dans le 6e arrondissement de Paris

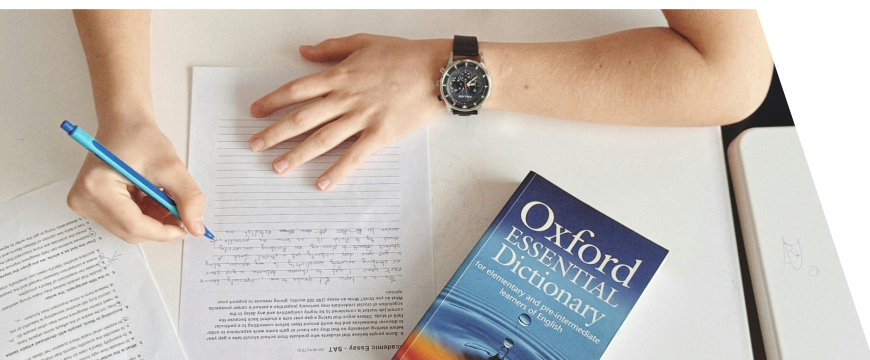
## TARIF

Le stage de Toussaint

695 €

## INSCRIPTIONS

L'inscription au stage est à réaliser en ligne, sur notre site [www.ipesup.fr](http://www.ipesup.fr) ou en scannant le QR code ci-contre.





## ■ Nos préparations à l'examen Cambridge®



Depuis 2019, Ipesup est centre d'examen officiel agréé Cambridge®.



### **CERTIFICATION CAMBRIDGE® : B2 OU C1 ?**

Les filières et les formations post-bac les plus sélectives, ainsi que les grands établissements à l'étranger, exigent une certification de niveau avancé en anglais, en général le niveau C1 qui correspond à l'examen Cambridge® C1 Advanced.

Toutefois l'obtention d'un certificat B2 mérite aussi toute votre attention. La description des résultats au test Cambridge®, compétence par compétence, permet d'avoir une vue très fine du niveau d'un élève. Le certificat B2 vous permet ainsi d'attester d'un niveau reconnu par tous indépendamment de vos notes de lycée. On pourra par exemple y voir clairement qu'un élève a un niveau B2+ proche du niveau C1.

Le test de positionnement réalisé en ligne en début de chaque formation Cambridge® à la School of English d'Ipesup, permet aux stagiaires de connaître leurs forces et faiblesses et de construire un parcours de réussite.

### **Deux possibilités :**

- **Cycle renforcé Cambridge® C1**

Ce cycle inclut 4 séances le samedi après-midi + le stage intensif de la Toussaint.

- **Stage intensif Cambridge® B2 ou C1**

Stage intensif sur 5 ou 6 demi-journées pendant les vacances scolaires.

## ■ Nos préparations à l'examen Cambridge®

### Cambridge® C1 : Cycle renforcé

## LE CYCLE RENFORCÉ : PLUS QU'UN STAGE

### POURQUOI UN CYCLE CONTINU EN PLUS DU STAGE FINAL DE PRÉPARATION À LA CERTIFICATION ?

Les élèves ont souvent besoin de temps pour pouvoir assimiler les connaissances et acquérir les compétences indispensables pour réussir les certifications. Grâce à notre test de positionnement, nous pourrions conseiller élèves et parents et les aider à mettre toutes les chances de leur côté.

Le cycle continu permettra notamment d'améliorer les compétences linguistiques (grammaire, syntaxe) et l'expression écrite qui sont les principaux facteurs d'échecs pour les élèves qui sont un peu "justes" par rapport au niveau requis.

## EN QUOI CONSISTE CETTE FORMATION ?

Le cycle renforcé Cambridge® C1 comprend :

- 1h de test de positionnement
- 16h de renforcement en anglais, répartis sur **4 samedis**
- 21h30 de **stage intensif** pendant les vacances scolaires, du 20 au 25 octobre 2025
- 6h d'activités disponibles sur le Campus numérique

Nous préparons les élèves au passage de l'examen en utilisant des supports et exercices officiels.

Nous leur proposons également des points de méthodologie, des examens Cambridge® blancs ainsi qu'un corpus d'annales pour s'entraîner en autonomie.



## REPÈRES PRATIQUES

<b>Dates</b>	Les samedis 20/09, 27/09, 4/10 et 11/10 après-midi Stage intensif du lundi 20 au samedi 25 octobre 2025
<b>Horaires</b>	14h - 18h15 pour le cycle continu. Stage intensif : une demi-journée selon convocation
<b>Lieu</b>	En présentiel dans le 6e arrondissement de Paris ou à distance, au choix
<b>Tarif</b>	930 € Tarif spécial : 830 € si vous avez déjà suivi une formation à l'ipesup

## INSCRIPTIONS

L'inscription au stage est à réaliser en ligne, sur notre site [www.ipesup.fr](http://www.ipesup.fr) ou en scannant le QR code ci-contre.



## ■ Nos préparations à l'examen Cambridge® Cambridge® C1 ou B2 : Stages intensifs

### EN QUOI CONSISTE LE STAGE ?

Nous proposons aux futurs candidats un stage intensif de préparation soit à l'examen **Cambridge® B2 First**, soit à l'examen **Cambridge® C1 Advanced**, entre la pré-rentree et les vacances des fêtes de fin d'année. En effet, les vacances de Noël sont la dernière opportunité pour s'y préparer, un passage de l'examen en début d'année étant (en Terminale) la dernière session permettant d'inclure ses résultats dans Parcoursup.



**Pré-rentree** : du samedi 23 au jeudi 28 août 2025 (dimanche inclus)

**Toussaint** : du lundi 20 au samedi 25 octobre 2025

**Noël** : du vendredi 26 au mercredi 31 décembre 2025 (samedi & dimanche inclus)

**Printemps (B2 uniquement)** : du lundi 20 au jeudi 23 avril 2026 (horaires sur le site)

Les stages ont lieu soit en **présentiel** dans l'un de nos centres d'enseignement dans le 4e, 5e ou 6e arrondissement de Paris, soit **à distance** au choix.

### REPÈRES PRATIQUES

#### FORMATION

- 1h de test de positionnement
- 21h30 de cours en présentiel incluant un test blanc

En complément, chaque stagiaire reçoit le précis grammatical officiel d'IPESUP.

### TARIF

- 580 €
- Tarif spécial : 480 € pour ceux ayant déjà suivi une formation à Ipesup.

#### ⚠ ATTENTION !

Le prix du stage n'inclut **pas** les frais d'inscription à l'examen Cambridge. En parallèle du stage de préparation, n'oubliez pas vous inscrire à la session d'examen qui vous intéresse !

### INSCRIPTIONS

L'inscription au stage est à réaliser en ligne, sur notre site **www.ipesup.fr** ou en scannant le QR code ci-contre.





## ■ Nos préparations aux certifications

### SAT® : Stages intensifs

#### EN QUOI CONSISTE LE STAGE ?

Nous proposons aux élèves de Première et de Terminale un **stage intensif** préparant au SAT®, test permettant de candidater (entre autres) aux universités américaines. Nos cours sont, de plus, parfaitement adaptés au nouveau format, le **Digital SAT®**.



Il est recommandé de passer l'examen au moins **deux fois**, afin de pouvoir viser le score le plus haut possible. A cet effet, la School of English organise ses stages en amont de ces deux périodes stratégiques : aux vacances de Printemps (pour les élèves de Première) et à la Toussaint (pour les élèves de Terminale notamment).

#### CE QUI EST INCLUS DANS LE STAGE...

- 24h de cours répartis sur 6 demi-journées
  - Cours d'anglais
  - Cours de mathématiques
- Un test blanc SAT, corrigé avec le professeur ensuite
- En complément, chaque stagiaire reçoit le précis grammatical officiel d'IPESUP.

#### REPÈRES PRATIQUES

Dates	Toussaint : du lundi 20 au samedi 25 octobre 2025 Printemps : du lundi 20 au samedi 25 avril 2026
Horaires	Demi-journées, après-midi uniquement Horaires <u>indicatifs</u> : 14h - 18h15
Lieu	En présentiel dans le 6e arrondissement de Paris ou à distance, au choix
Tarif	680 €

#### INSCRIPTIONS

L'inscription au stage est à réaliser en ligne, sur notre site [www.ipesup.fr](http://www.ipesup.fr) ou en scannant le QR code ci-contre.





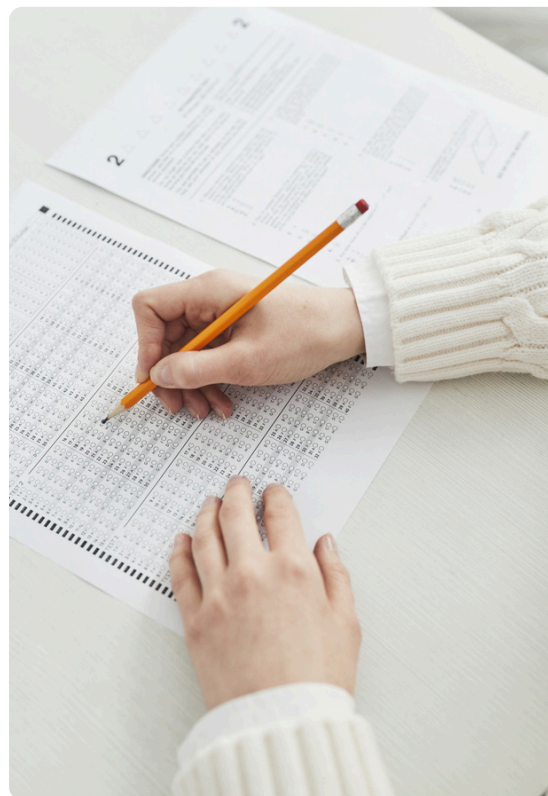
## ■ Nos préparations aux certifications

### IELTS™ : Cycle renforcé

#### UN CYCLE RENFORCÉ, POUR AMÉLIORER SON ANGLAIS

Vous envisagez de passer le test IELTS™ mais vous ne savez pas si votre niveau est suffisant pour atteindre le score que vous souhaitez ? La School of English vous propose son **cycle renforcé** composé d'un cycle continu en début d'année reprenant les éléments clés de la langue, suivi par un stage de préparation spécifique au test IELTS™.

Cette formule vous permet d'améliorer votre niveau de langue et de consolider les bases nécessaires tout en vous assurant de bien comprendre le format de l'examen, ainsi que de bénéficier de conseils et d'astuces pour être le plus efficace possible.



#### CE QUI EST INCLUS DANS LE CYCLE...

Le cycle renforcé IELTS™ comprend :

- 1h de test de positionnement
- 16h de renforcement en anglais, répartis sur 4 samedis
- 21h30 de stage intensif pendant les vacances scolaires, à la Toussaint
- 6h d'activités disponibles sur le Campus numérique
- L'accès pendant un an à la plateforme Global Exam IELTS - plus de 15 tests blancs et 2400 questions

#### REPÈRES PRATIQUES

<b>Dates</b>	Les samedis 21/09, 28/09, 4/10 et 11/10 après-midi Stage intensif du lundi 20 au samedi 25 octobre 2025
<b>Horaires</b>	14h - 18h15 pour le cycle continu. Stage intensif : matin uniquement
<b>Lieu</b>	En présentiel dans le 6e arrondissement de Paris ou à distance, au choix
<b>Tarif</b>	930 €

#### INSCRIPTIONS

L'inscription au stage est à réaliser en ligne, sur notre site [www.ipesup.fr](http://www.ipesup.fr) ou en scannant le QR code ci-contre.



## ■ Nos préparations aux certifications

### IELTS™ : Stages intensifs

#### EN QUOI CONSISTE LE STAGE ?

Vous souhaitez poursuivre vos études à l'étranger et/ou attester de votre niveau d'anglais par un examen reconnu ? La School of English d'Ipesup vous accompagne avec des **stages intensifs** vous donnant les clés de la certification IELTS™, afin de viser le meilleur score possible. En complément, chaque stagiaire reçoit le précis grammatical officiel d'IPESUP.



#### À RETENIR !

L'IELTS™ présente un double intérêt pour quiconque souhaite intégrer une université au Royaume-Uni. En effet, au-delà de certifier de manière officielle son niveau de langue, l'IELTS™ est également demandé dans le cadre de la démarche permettant d'obtenir un visa étudiant pour le Royaume-Uni.

#### REPÈRES PRATIQUES

<b>Dates</b>	Toussaint : du lundi 20 au samedi 25 octobre 2025 Printemps : du lundi 20 au samedi 20 avril 2026
<b>Horaires</b>	Demi-journées, après-midi uniquement Horaires <u>indicatifs</u> : 8h30 - 12h45 le premier jour, 9h-12h45 les jours suivants
<b>Lieu</b>	En présentiel dans le 6e arrondissement de Paris ou à distance, au choix
<b>Tarif</b>	600 € (500 € pour ceux ayant déjà suivi une formation à Ipesup)

#### INSCRIPTIONS

L'inscription au stage est à réaliser en ligne, sur notre site [www.ipesup.fr](http://www.ipesup.fr) ou en scannant le QR code ci-contre.

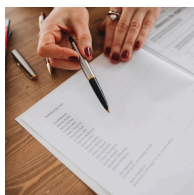


## ■ Nos préparations aux certifications

### TOEIC® : Stages intensifs et cycle annuel

## NOS FORMATIONS

Quel que soit votre objectif, la School of English vous accompagne dans votre préparation au TOEIC®. **Cycle annuel** de novembre à février, **stages intensifs** d'une semaine à la rentrée, la Toussaint, Noël et au début de l'été, **plateforme en ligne** pour s'entraîner en autonomie : choisissez la formule qui vous convient le mieux et maximisez votre score !



## INSCRIPTIONS

L'inscription à toutes nos formations TOEIC® s'effectue exclusivement en ligne sur notre site internet **www.ipesup.fr** ou en scannant le QR code ci-contre.



## NOS STAGES INTENSIFS



**Toussaint** : du lundi 27 octobre au samedi 1er novembre 2025

**Noël** : du samedi 20 au mardi 23 décembre 2025 et du vendredi 26 au samedi 27 décembre 2025

**Été** : du lundi 29 juin au samedi 4 juillet 2026

### ➤ Un stage intensif, c'est...

- 24h de cours et examens
  - Dont 2 TOEIC® blancs !
- Un accès d'un an à la plateforme numérique IPESUP Nathan TOEIC® (2400 questions, 12 tests TOEIC® blancs)

### ➤ Quelques détails pratiques

- Formation sur 6 demi-journées
- En présentiel dans le 6e arrondissement de Paris ou en distanciel, au choix
- Tarif : 650 €

## ■ Nos préparations aux certifications

TOEIC® : Stages intensifs et cycle annuel

### NOTRE CYCLE ANNUEL

#### ➤ Ce qui est inclus...

- 34h de cours et examens dont 2 TOEIC® blancs !
- Un accès d'un an à la plateforme numérique IPESUP Global Exam TOEIC® (2400 questions, 15 tests TOEIC® blancs)

#### DATES

- 9 samedis entre novembre 2025 et mi-février 2026, la première séance étant fixée au 15 novembre 2025.

#### LIEU

- En présentiel au 101 boulevard Raspail, 75006 Paris ou à distance, au choix

#### TARIF

- 990 €

#### ➤ Pourquoi un cycle annuel ?

- Une préparation régulière, sur quatre mois environ, alternant entre cours et examens d'entraînement afin de se préparer au mieux.

### LA PLATEFORME 100% EN LIGNE TOEIC®

#### ➤ Se préparer au TOEIC® en autonomie

- Vous ne pouvez vous rendre disponible pour les stages intensifs ou le cycle annuel ? Vous cherchez des ressources afin de vous préparer en autonomie ? Ipesup vous propose une plateforme créée en partenariat avec l'éditeur Global Exam pour accompagner votre préparation

#### ➤ Quelques détails pratiques

- Plus de 100 fiches de cours, 2400 questions de tests corrigées, des parcours pédagogiques en *adaptive learning* et 15 tests blancs
- Tarif : 200 €





## ■ Nos préparations aux certifications

TOEFL® : Stages intensifs et cycle annuel

### NOS FORMATIONS

Vous souhaitez partir étudier à l'étranger ou valider votre niveau de langue avec un examen centré sur l'anglais académique ? La School of English d'Ipesup vous propose des préparations au nouveau TOEFL®, **adapté à la réforme en vigueur depuis février 2026**.

### NOTRE CYCLE ANNUEL

#### ➤ Ce qui est inclus...

- 34h de cours et examens
  - Dont 2 TOEFL® blancs !
- Un accès d'un an à la plateforme numérique IPESUP Global Exam (2400 questions, 45h d'entraînement, 15 tests TOEFL® blancs)

#### DATES

- 9 samedis entre novembre 2025 et février 2026, la première séance étant fixée au 15 novembre 2025.

#### LIEU

- En présentiel au 101 boulevard Raspail, 75006 Paris ou à distance, au choix



### NOS STAGES INTENSIFS



**Toussaint** : du lundi 27 octobre au samedi 1<sup>er</sup> novembre 2025, de 14h à 18h

**Février** : du lundi 23 au samedi 28 février 2026, de 9h à 13h

**Été 2026** : du lundi 29 juin au samedi 4 juillet 2026, de 10h à 13h tous les jours + tests blancs les mardi et jeudi de 14h à 17h

#### ➤ Un stage intensif, c'est...

- 24h de cours et examens
  - Dont 2 TOEFL® blancs !
- Un accès d'un an à la plateforme numérique IPESUP Global Exam (1300 questions, 45h d'entraînement, 15 tests TOEFL® blancs)

#### ➤ Quelques détails pratiques

- Formation sur 6 demi-journées
- En présentiel dans le 6<sup>e</sup> arrondissement de Paris ou en distanciel, au choix
- Tarif : 650 €

### INSCRIPTIONS

L'inscription s'effectue exclusivement en ligne sur notre site internet **[www.ipesup.fr](http://www.ipesup.fr)**, ou en scannant le QR code ci-dessous :



## ■ Summer Sessions

### Summer Session Lycée

#### POURQUOI CHOISIR L'ENGLISH SUMMER SESSION LYCÉE ?

Les stages d'anglais à l'étranger sont souvent décevants sur le plan de l'apprentissage de la langue car limités à un anglais utilitaire et des échanges à l'oral peu ambitieux ou sans objectifs précis. C'est la raison pour laquelle les élèves qui ont testé ces stages et ont pu les comparer au nôtre recommandent la Summer Session d'Ipesup.

La Summer Session permet aux stagiaires de **gagner en confiance en anglais, à l'oral comme à l'écrit**, et d'approfondir leurs connaissances dans l'optique d'obtenir une **certification en anglais** par la suite et d'enrichir leur dossier scolaire afin de décrocher la filière d'études qu'ils souhaitent en priorité, en France ou à l'étranger.

#### REPÈRES PRATIQUES

##### DATES

- Du 3 au 11 juillet 2026 (dimanche 5 juillet exclu)

##### HORAIRES

- 9h30 - 12h45 puis 14h - 17h15

##### LIEU

- En présentiel dans le 6e arrondissement de Paris

##### TARIF

- 1390 €

#### ➤ En résumé :

- Test de positionnement de 3 heures en ligne afin de répartir les élèves par groupe de niveau
- Accès au Campus Numérique contenant des ressources complémentaires
- 48h de cours avec développement des quatre compétences (compréhensions et expressions orales et écrites), accent porté sur les activités orales
- Projets sur des thèmes variés : scientifiques, littéraires, culturels, commerciaux...
- Chaque stagiaire reçoit le précis grammatical officiel d'IPESUP



#### Intéressés ?

Inscriptions en ligne en scannant ce QR code :



## ■ Summer Sessions

### Summer Session "Spéciale Concours Prépas"

#### POURQUOI LA SUMMER SESSION "SPÉCIALE CONCOURS PRÉPAS" ?

Fort de ses taux de succès aux grands concours de l'enseignement supérieur Français, Ipesup propose un **stage d'été dédié à la préparation des épreuves d'anglais des concours des Grandes Écoles de gestion** (Prépa ECG), **d'ingénieurs** (Prépa Scientifique), **et des banques de concours littéraires** (Prépa Littéraire).

Notre équipe reconnue de professeurs des Classes Préparatoires Ipesup vous accompagne et vous prépare tant aux épreuves écrites qu'aux oraux : la School of English vous propose **39h de cours, 4h de concours blanc ainsi qu'un oral individuel et personnalisé** suivi d'un bilan afin de vous aider à progresser et à atteindre vos objectifs.

#### REPÈRES PRATIQUES

##### DATES

- Du 3 au 10 juillet 2026 (dimanche 5 juillet exclu)

##### HORAIRES

- 9h - 12h45 puis 14h - 17h45

##### LIEU

- En présentiel dans le 6e arrondissement de Paris uniquement

##### TARIF

- 1275 €



#### ➤ En résumé :

- Tronc commun : richesse syntaxique et lexicale, connaissance civilisationnelle et actualités, capacités rédactionnelles et expression orale
- Cours spécifiques aux concours préparés par les élèves
- Brochure de travail
- Concours et oraux blanc adaptés aux concours visés par les étudiants et retours personnalisés
- Chaque stagiaire reçoit le précis grammatical officiel d'IPESUP

#### Intéressés ?

Inscriptions en ligne en scannant ce QR code :





# OPTIMISEZ VOS CHANCES D'INTÉGRER L'ÉTABLISSEMENT SUPÉRIEUR DE VOS RÊVES ET ATTEIGNEZ VOS OBJECTIFS AVEC LA SCHOOL OF ENGLISH D'IPESUP !

- Obtenir les certifications reconnues à l'international (Cambridge® B2 et C1, IELTS®, TOEIC®, TOEFL®)
- Acquérir un niveau d'anglais avancé
- Révéler ses soft skills (discours, débats, projets vidéos, pitch start-up...)
- Comprendre le profil des universités internationales
- Construire un dossier de candidature ciblé (SAT®, certification...)

## Cours d'anglais

En Seconde,  
Première et  
Terminale

## English Summer Sessions

Lycée &  
Concours  
(juillet)

## Préparation des certifications et examens

### Une Summer Session



**+65%** d'heures d'anglais sur votre année scolaire



Un niveau gagné sur le cadre européen des langues !

